

# wedi Overview

Materiales de construcción. Elementos de diseño.  
Fabricaciones personalizadas.



# Datos y hechos

## El panel de construcción wedi

El panel de construcción wedi tiene un núcleo azul de espuma rígida de poliestireno extruido sin contenido de HCFC. La espuma rígida esta reforzada en ambos lados por una red de fibra de vidrio incorporada en un adhesivo cementoso flexible de alta adherencia. Lo que convierte al panel wedi en la base ideal para revoques y alicatados de todo tipo. Puede colocarse prácticamente en cualquier superficie, es impermeable, termoaislante, de aplicación variable, ligero y estable.

Se dispone de los paneles wedi en distintos grosores, formatos y opciones de revestimiento también con cortavapor integrado. En el caso del panel premium, su superficie sumamente lisa permite hacer uso de los revestimientos más delicados tales como papel pintado, mosaico, pintura o revoque.



### Las ventajas del panel wedi:

- Base para alicatado impermeable al agua y termoaislante
- No se requieren medidas de impermeabilización adicionales
- Se puede usar sobre casi todo tipo de bases
- Elevada resistencia a la flexión
- Protección antimoho duradera
- Procesado fácil y rápido
- Resistente y ligero
- Disponible en gran variedad de modelos
- Calidad certificada (homologación ABP)

# El panel de construcción wedi *Premium*

## El primer panel wedi provisto de canto de emplaste

El nuevo panel wedi premium con canto de emplaste es la clave. Precisamente la diferencia requerida cuando se trata de reforzar las juntas de las planchas. De este modo, tras emplastecer las juntas de las planchas, se obtiene una superficie lisa para la aplicación de los revestimientos más delicados.

## Una capa cementosa lisa

El nuevo panel wedi premium presenta por un lado un revestimiento liso que ofrece todas las ventajas del ya conocido panel wedi. Esto permite confeccionar fácilmente bases planas para la aplicación de los revestimientos más delicados tales como papel pintado, mosaico, enlucido y pintura. Al mismo tiempo, sirve de base ideal para las baldosas de gran tamaño.

## Las ventajas del panel wedi Premium:

- Ahora con canto de emplaste y superficie cementosa lisa
- Ideal para superficies tales como papel pintado, mosaico, pintura, enlucido, etc.
- Para todo tipo de aplicación de paredes, suelos y techos, en zonas tanto húmedas como habitables
- De dos caras (una cara lisa, una cara con estructura reticular)
- Base ideal también para las baldosas de gran tamaño
- Espuma cruda impermeable al agua
- Sumamente ligero y fácil de procesar
- Elevada propiedad aislante y eficaz protección antimoho
- Calidad wedi certificada y de probada eficacia desde hace más de 25 años

Junta del panel

Canto de emplaste

Cinta de refuerzo wedi *Tools*

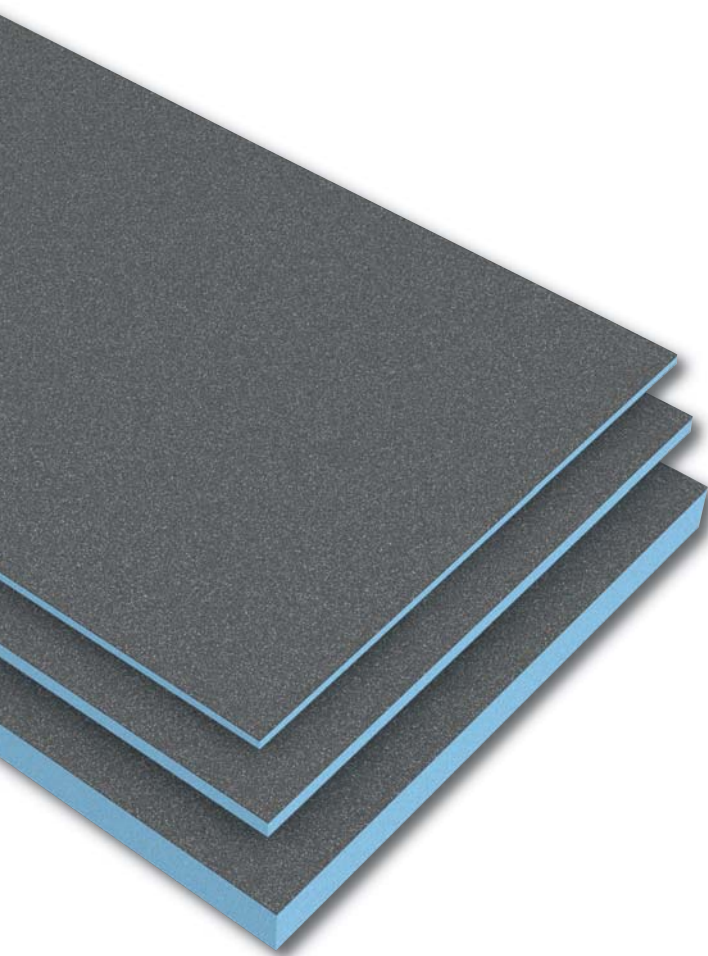
Panel de construcción wedi *Premium*

Masilla tapajuntas wedi 240 *Premium*

Superficie cementosa lisa

# Datos y hechos

## El panel de construcción wedi *Vapor*

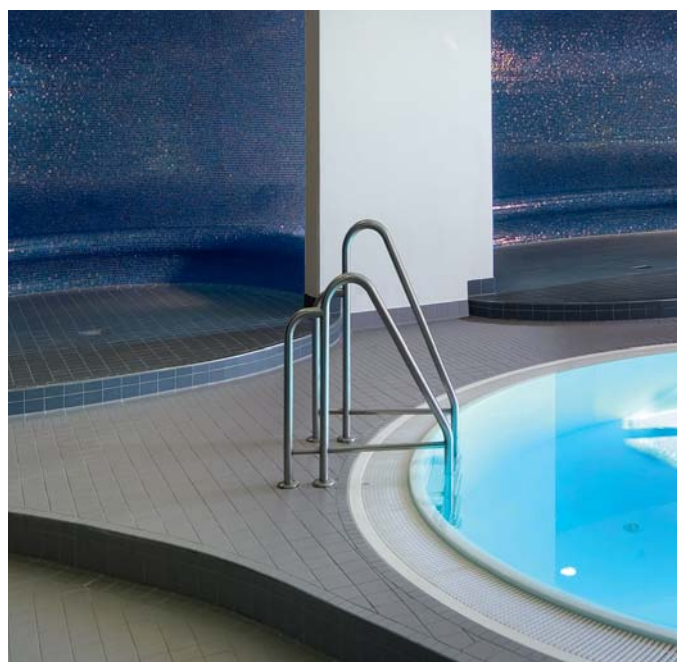


El panel de construcción wedi Vapor se puede utilizar como aislamiento térmico y, gracias al revestimiento aplicado de fábrica, al mismo tiempo también como barrera de vapor en salas con una alta humedad permanente. El panel de construcción wedi Vapor es uno de los paneles portantes mejores y más protectores del mercado, especialmente en cuestión de paredes y techos. Naturalmente, también sirve como elemento portante de azulejos y enlucido.

### Las ventajas del panel wedi Vapor:

- Cortavapor integrado con grosor de capa uniforme
- Ideal para zonas de elevada humedad ambiental constante
- Aislamiento térmico y cortavapor en un solo producto y una sola operación de trabajo
- El reducido peso del material facilita su manipulación incluso en zonas de difícil acceso tales como, p. ej., para trabajos de techo

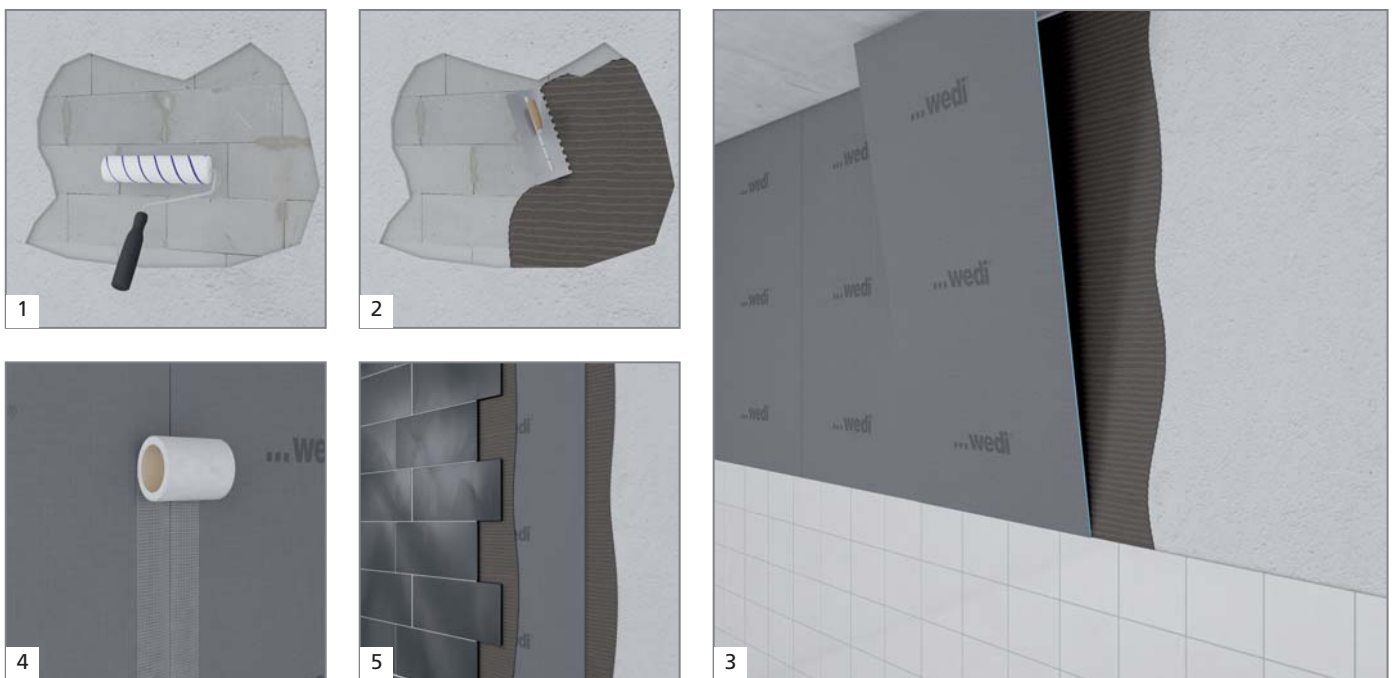
Dimensiones	600 x 2500 mm
Espesor	14 /21,5/51,5 mm
Cortavapor (cortavapor de resina epoxi recubierto con arena)	1,5 mm
Grosor de la capa de aire equivalente, valor sd (cortavapor de resina epoxi)	283 m
Coefficiente de resistencia a la difusión del vapor de agua ( $\mu$ ) EN 12086	188571
Reacción al fuego EN 13501	E



# Nivelar y renovar con los paneles de construcción wedi

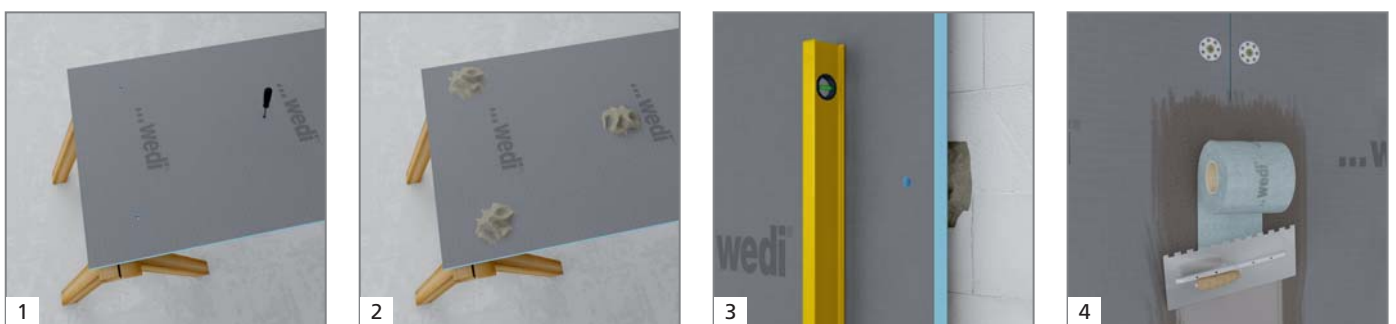
## Colocación con capacidad de carga superficies anclables

Cuando se desea renovar un baño antiguo, se plantea con frecuencia la pregunta de qué se debe hacer con los revestimientos de pared antiguos, p. ej., paredes alicatadas a media altura. Los paneles de construcción wedi ofrecen soluciones sencillas en este sentido. Además se utilizan casi siempre los paneles de construcción con los grosores 4 mm o 6 mm, ya que éstos se pueden alinear a ras en los azulejos antiguos, lo que da como resultado una superficie limpia y lisa.



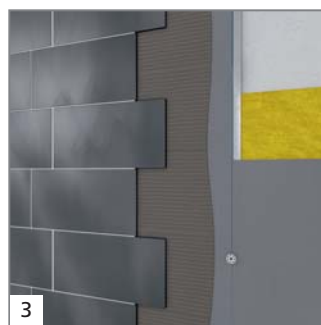
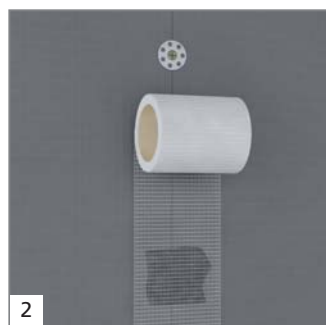
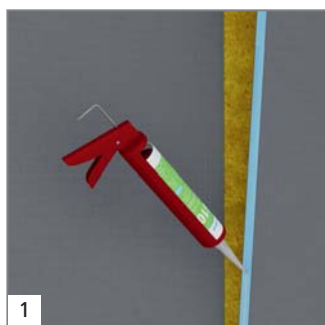
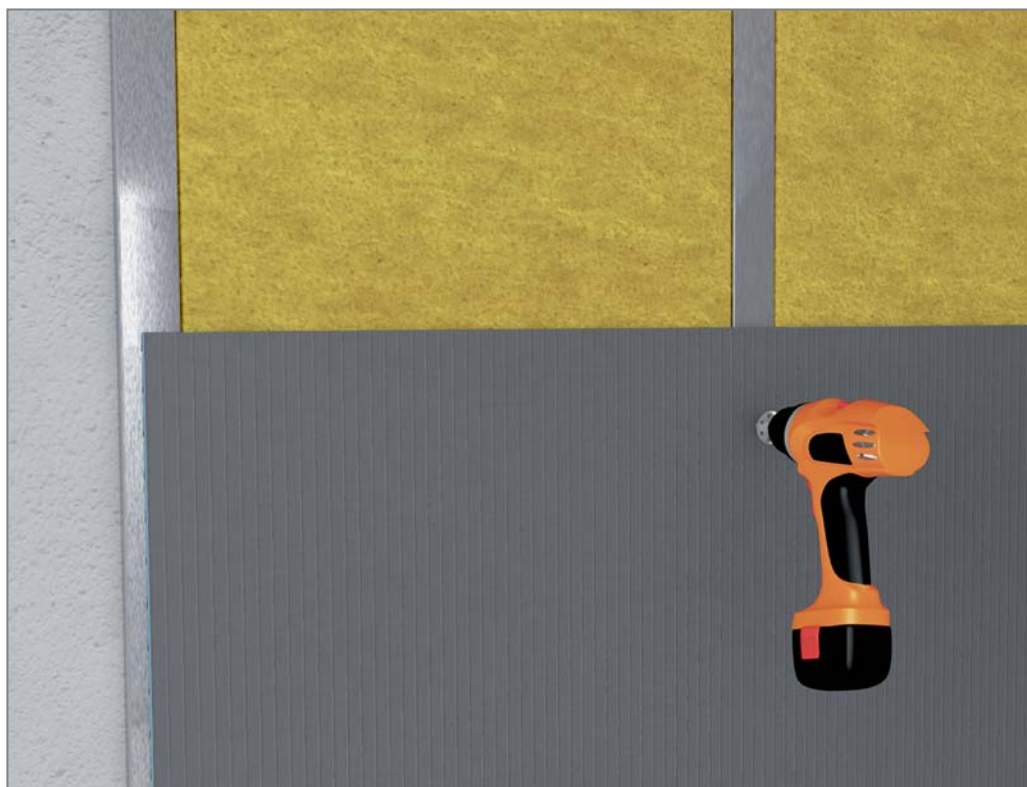
## Colocación sobre superficies irregulares

Para paredes muy irregulares se utilizan cada vez más los paneles de construcción wedi a partir de un grosor de 20 mm. De forma totalmente independiente de la antigüedad que tengan y lo estropeadas que estén las bases antiguas, se crean unas paredes saneadas y lisas que ofrecen una protección permanente contra la humedad y que aíslan térmicamente el espacio.



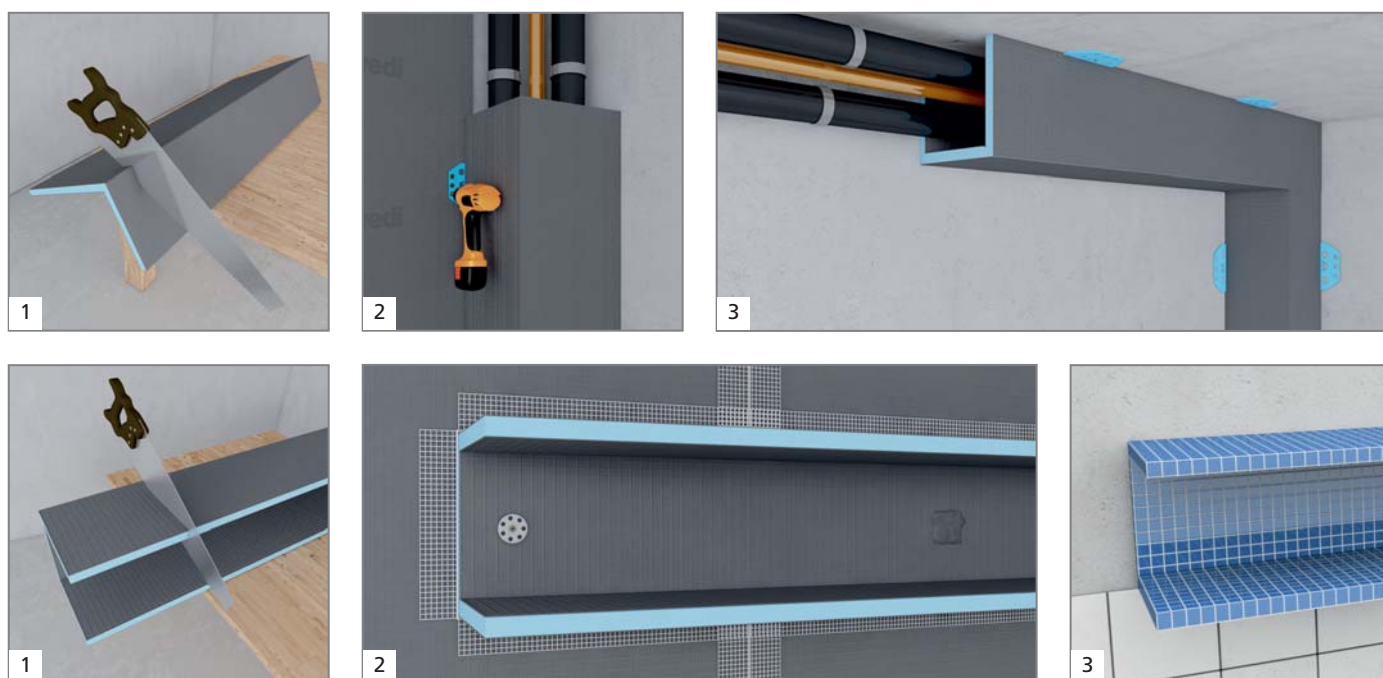
# Aislamiento seguro con los paneles de construcción wedi

La diversidad de las aplicaciones de los paneles de construcción wedi tampoco se detiene ante bastidores de madera y metal. Para formar una base de azulejos limpia y, al mismo tiempo, una construcción estable, se utilizan paneles de construcción wedi a partir de un grosor de 20 mm. Para colocar de forma sencilla y rápida el panel de construcción wedi, primero se monta sobre la superficie portante una construcción de madera o metal alineada y perpendicular. La distancia entre los soportes de la construcción no debe ser superior a 600 mm. Reduciendo la distancia entre soportes de 600 a 300 mm también se pueden utilizar paneles a partir de un grosor de 10 mm o bien de 12,5 mm.



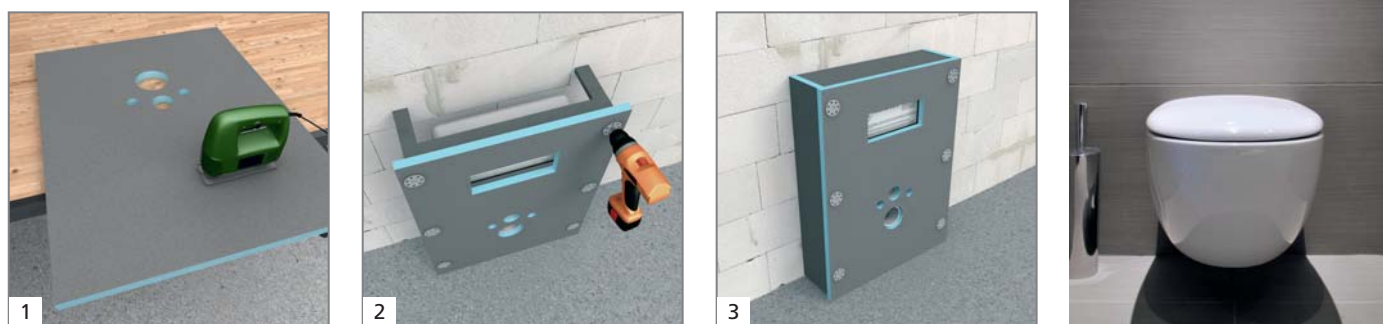
# Revestimiento con los elementos prefabricados wedi *Mensolo* en forma de *L* y de *-U*

El revestimiento de tuberías con materiales convencionales cuesta tiempo, genera suciedad y es difícil que ofrezca una base alicatada perfecta. Con los elementos en ángulo wedi *Mensolo* el revestimiento se realiza de forma rápida y limpia. Además, con las prácticas formas en U se pueden crear superficies de estante y colocación individuales e integrarlas en el diseño del baño de forma general.



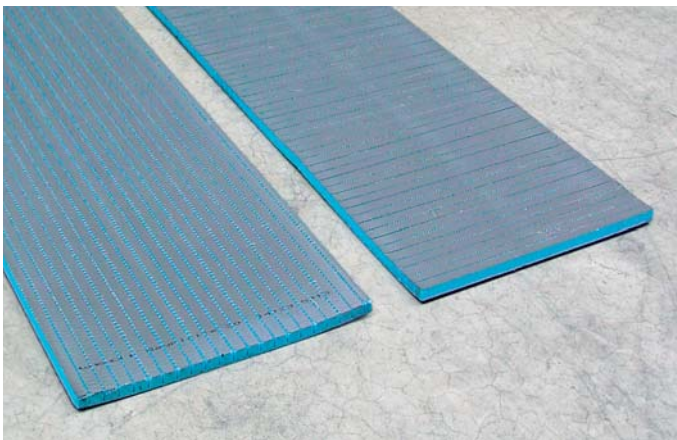
# Instalación de falsa pared para inodoro wedi *I-Board*

wedi *I-Board* (1200 x 1245 x 20 mm) es un elemento de montaje listo para el revestimiento de preinstalaciones de pared del inodoro. Con una anchura de 1200 mm, permite ajustarse fácilmente a prácticamente todas las necesidades individuales. A pesar de su peso reducido, es extremadamente estable y resistente. Tras el montaje puede alcatarse directamente el panel de revestimiento de la instalación sin ningún tratamiento previo.



# Diseño sencillo

con el panel de construcción  
moldeable *Construct*



Con el panel de construcción wedi Construct tiene abiertas todas las posibilidades para el diseño de formas redondas. No importa si lo que busca son radios estrechos o soluciones semicirculares, el panel de construcción Construct concede libertad a sus ideas para prácticamente cualquier aplicación. Dado que el panel de construcción Construct presenta, independientemente a su proceder, la misma alta calidad en materia de protección contra la humedad y aislamiento, además de una configuración estructural creativa, también se garantiza permanentemente un alto estándar técnico.





# Muebles individuales con las placas de construcción wedi

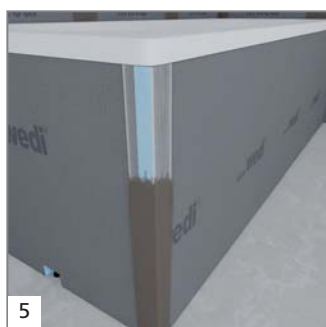
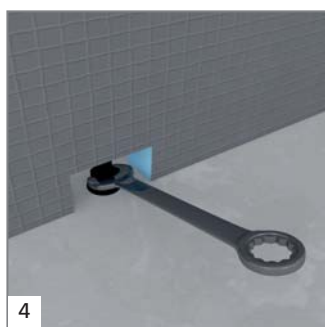
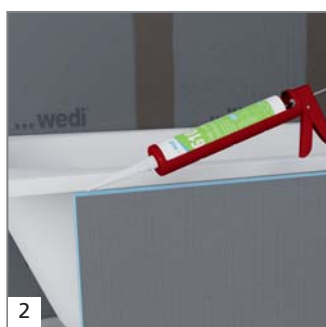
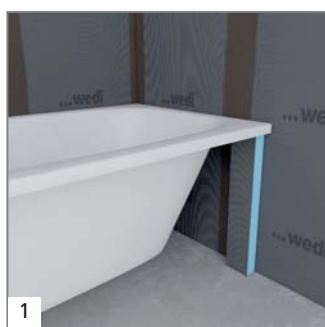
El hecho de que los paneles de construcción son mucho más que meros soportes de recubrimiento para paredes y suelos queda patente cuando se observan las posibilidades de individualizar cada diseño. Los paneles de grosor 30 a 80 mm son idóneos para la construcción de elementos alicatables. Ya sean lavabos, bancos de asiento, estanterías o superficies de colocación de objetos, la creatividad no tiene límites. Además, los trabajos de realización siguen siendo fáciles y sencillos.



# Revestimiento de bañeras y duchas

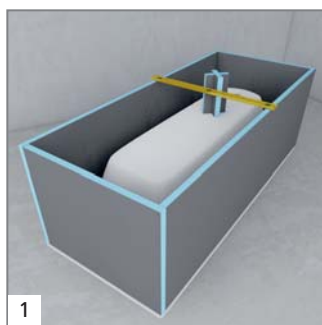
## wedi Bathboard para el revestimiento de bañeras situadas junto a la pared

El faldón de bañera y ducha wedi Bathboard, compuesto por el panel de construcción wedi de 30 mm, ha supuesto una pequeña revolución en el revestimiento de bañeras y platos de ducha. Mediante la base regulable en altura, durante el montaje pueden compensarse irregularidades de hasta 10 cm en hormigón bruto o en solado.



## wedi Bathbox – Soporte para la bañera

Conseguir formas útiles alrededor de la bañera permite un mayor espacio libre en el baño. Con la wedi Bathbox se crea en pocos pasos un soporte para la bañera y, a su vez, un revestimiento alicatable. Mediante este revestimiento de los cuatro lados de la bañera, se crean nuevas posibilidades para diseñar tarimas, peldaños etc., alrededor de ella. Las tarimas, peldaños y superficies para colocar objetos que salen del panel de construcción wedi alrededor de la nueva forma de bañera no suponen ningún problema.



# Construcción de balcones con el panel wedi *Balco*

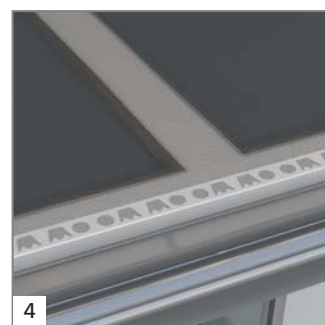
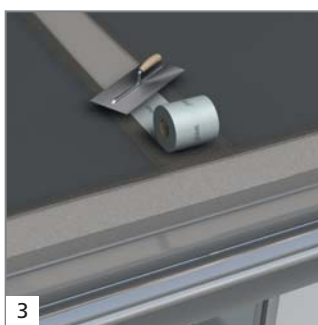
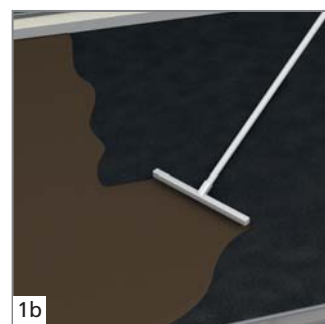
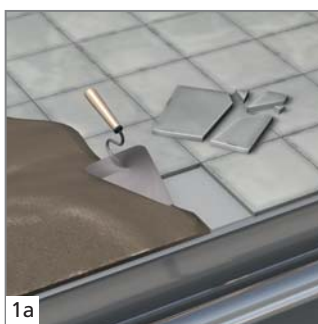
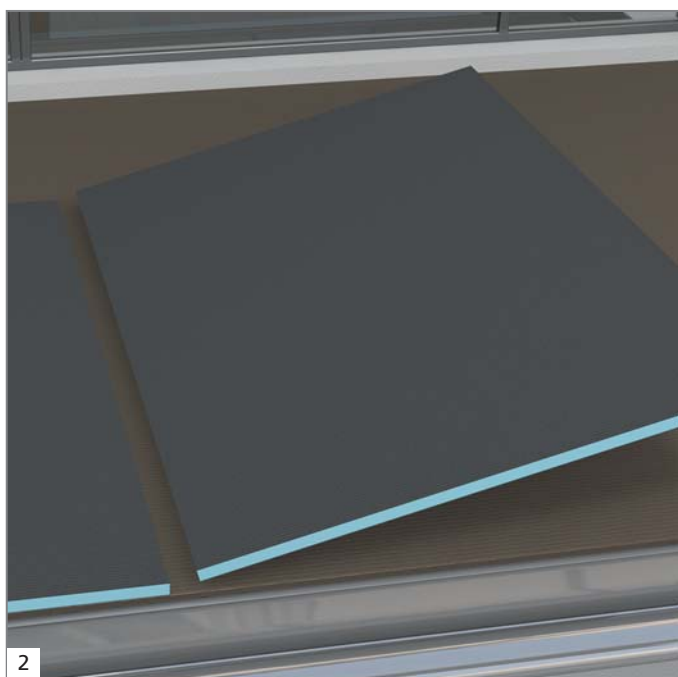
Normalmente la renovación de balcones y terrazas a alicatar es algo que asusta. A su vez, con frecuencia los nuevos balcones y terrazas llevan revestimientos distintos a los azulejos, principalmente porque hay pocos sistemas fiables y que sean fáciles de obrar. Apto para prácticamente todas las bases de balcón fijas y también difíciles, el panel de construcción wedi Balco es el elemento portante ideal para un alicatado perfecto. Gracias a su revestimiento especial no absorbe agua, es reductor de la tensión y no necesita tiempos de secado adicionales.

## Valores de aislamiento térmico del panel wedi Balco

Grosor nominal [mm]	Valor U [W/m <sup>2</sup> x K]
10 (Longitud: 1200 mm)	2,702
20	1,525
50	0,661

## Las ventajas del panel wedi Balco:

- Perfectamente indicado para obras de saneamiento gracias a su tamaño reducido, construcción ligera y revestimiento plano.
- Colocación directamente sobre la base existente
- La pendiente necesaria puede conseguirse fácilmente con los paneles correspondientes
- Breves tiempos de montaje, permite seguir trabajando sin apenas interrupciones
- Impermeable al 100%, ofreciendo así una protección duradera de la estructura portante y de las superficies cerámicas
- Protege la placa en voladizo frente a oscilaciones térmicas
- Aislamiento ideal del espacio cubierto



# wedi Fundo

## Diseños atractivos

### Elementos de suelo Fundo

Desde hace más de 10 años, los expertos coinciden en afirmar que wedi Fundo es una solución fiable y rentable para la construcción de duchas impermeabilizadas a ras de suelo. Provistos de sumidero perfectamente estanco, de un revestimiento impermeable adicional y de una pendiente especificada, los elementos de suelo Fundo apenas requieren trabajo de montaje sea cual sea el tipo de obra. De este modo, el instalador ahorra gran cantidad de tiempo, además de ir sobre seguro desde el punto de vista técnico. Estos elementos de suelo alicatables no sólo son prácticos y fiables en grado sumo, sino que además abren nuevas dimensiones para el diseño de todo tipo de áreas de baño.

Fundo *Primo*

Fundo *Borgo*



Fundo *Tollo*

Fundo *Nautilo*

### Elementos de suelo Fundo con desagüe en línea

wedi Fundo Riolito y wedi Fundo Riofino son platos de ducha a ras de suelo con desagüe en línea. Permiten evacuar el agua de la ducha en una línea fina. Además, el desagüe en línea en el modelo Riolito está colocado lateralmente, mientras que en la versión Riofino se coloca en el centro. La pendiente necesaria para ello ya está creada en los platos de ducha.



Fundo *Riolito*

Fundo *Riofino*



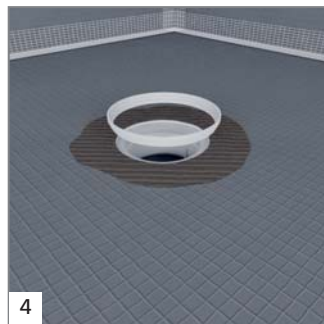
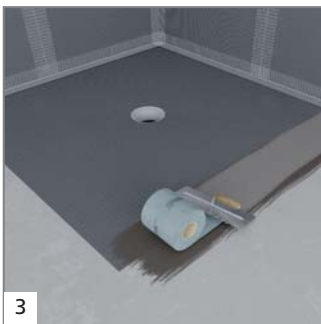
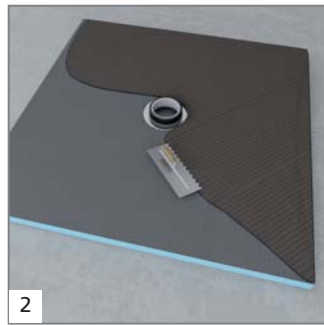
Desagües para elementos de suelo Fundo



Desagües para elementos de suelo Fundo Riolito / Riofino

# Platos de ducha wedi Fundo sobre distintas bases

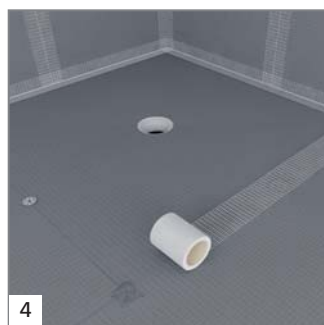
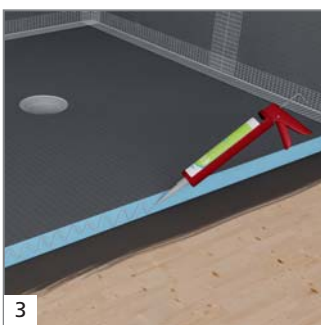
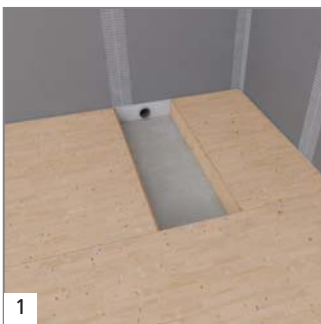
## Colocación en bases de solado



## Las ventajas de wedi Fundo:

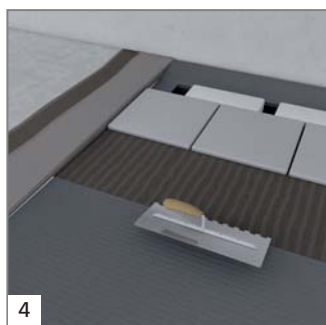
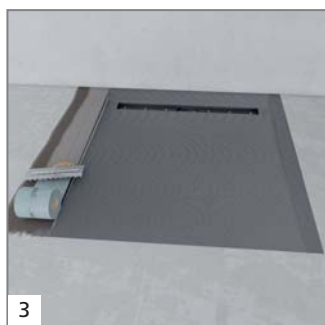
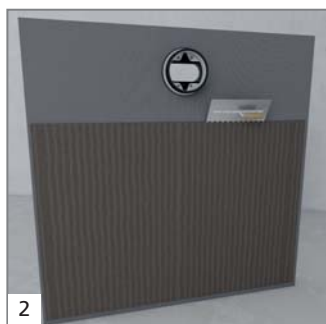
- Ideal base de alicatado con pendiente especificada para una óptima salida de agua
- Versatilidad de formas para duchas a ras de suelo con grandes exigencias estéticas, espaciales y funcionales
- Impermeable al 100 %
- Con revestimiento adicional y sumidero perfectamente estanco premontado
- Fácil y seguro de aplicar, rápido de montar
- Gran selección de sumideros
- Elementos de pared a juego en el catálogo de elementos de diseño
- Puede cortarse a la medida deseada
- No requiere impermeabilización adicional de uniones
- Reducidas alturas de montaje, p. ej., gracias al sumidero extraplano Fundo Mini Max
- Resistente a sillas de ruedas a partir de un tamaño de baldosa de 5 x 5 cm
- No se acumula agua en el marco de colocación, ya que el lecho puede instalarse de modo que desagüe
- Calentamiento rápido del alicatado
- Con protección ignífuga bajo demanda
- Posibilidad de construcciones especiales a petición

## Colocación sobre bases de madera



# Fundo Riolito & Riofino con desagüe en línea

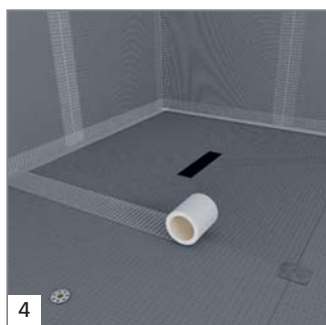
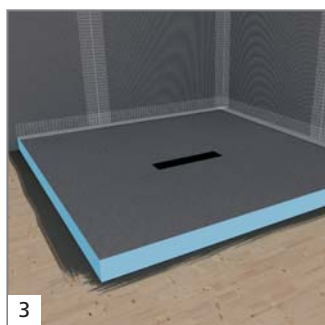
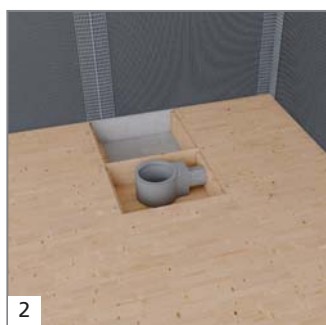
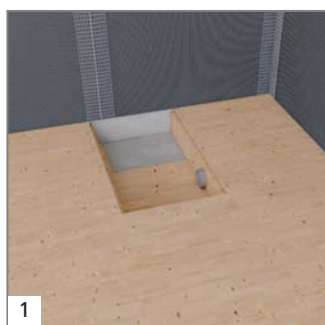
## Colocación de Fundo Riolito sobre bases de cemento



## Las ventajas de wedi Fundo Riolito y Riofino:

- Base ideal para revestimientos de alicatado y piedra natural con pendientes especificadas para una óptima salida del agua
- Elementos de ducha a ras de suelo con desagüe lineal: para grandes exigencias en cuanto a diseño y funcionalidad
- Impermeable al 100 %
- Con revestimiento adicional y sumidero perfectamente estanco premontado
- Flexible cubierta de canaleta para alturas de montaje de 3,5 a 20 mm
- 3 superficies de canaleta a elegir
- Posibilidad de construcciones especiales a petición
- Fácil y seguro de aplicar, rápido de montar
- Puede cortarse a la medida deseada
- No requiere impermeabilización adicional de uniones.
- Reducidas alturas de montaje: ideal para obras de saneamiento
- Resistente a sillas de ruedas a partir de un tamaño de baldosa de 5 x 5 cm
- A diferencia de la mayoría de productos de la competencia, no se acumula agua en la transición a la canaleta, ya que el lecho puede instalarse de modo que desagüe

## Colocación de Fundo Riofino sobre bases de madera



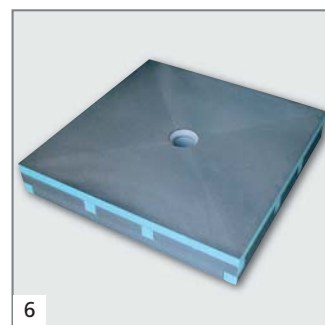
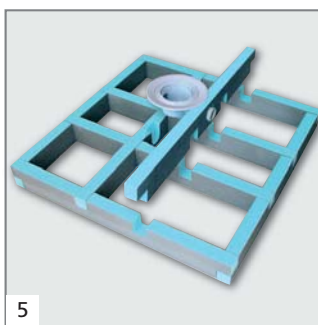
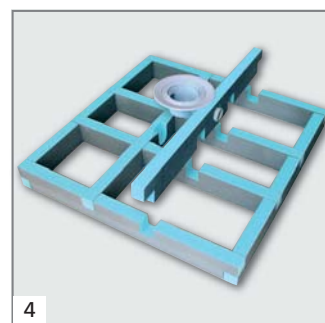
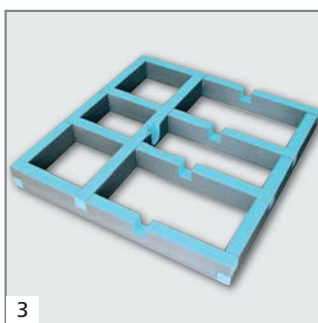
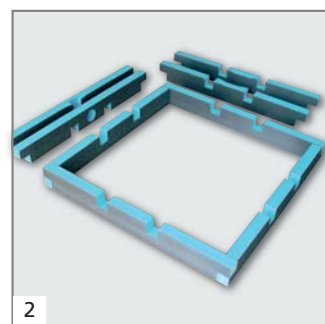
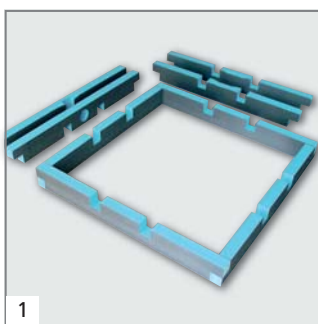
# Montaje

## del sistema de estructura Fondo Primo Easy Set



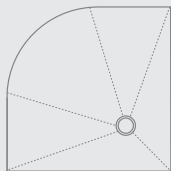
### Las ventajas de Fondo Primo Easy Set:

- Las duchas a ras de suelo de la serie wedi Fondo pueden instalarse rápida y fácilmente a la altura adecuada
- No se requiere el laborioso trabajo de rellenar con mortero y solado
- La altura total de Fondo Primo Easy Set es de sólo 14 cm

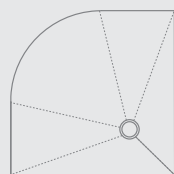


## Planos técnicos Elementos de suelo, pared y reguladores de altura Fundo

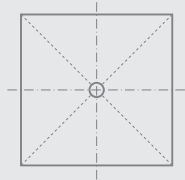
Fundo Borgo, elemento de suelo,  
900 x 900 mm



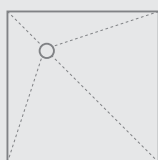
Fundo Borgo, elemento de suelo,  
1000 x 1000 mm



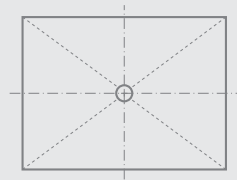
Fundo Primo, elemento de suelo  
cuadrado, desagüe central



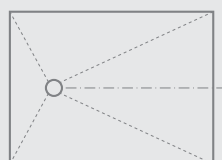
Fundo Primo, elemento de suelo  
cuadrado, desagüe descentrado,  
Posición de desagüe para 260 x 260 mm



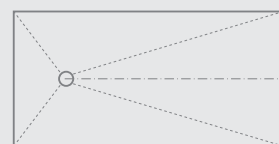
Fundo Primo, elemento de suelo  
rectangular, desagüe central



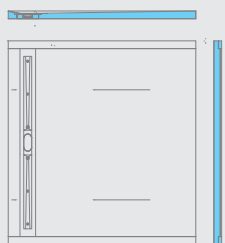
Fundo Primo, elemento de suelo  
rectangular, desagüe descentrado,  
Posición de desagüe para 1200 x 900 mm



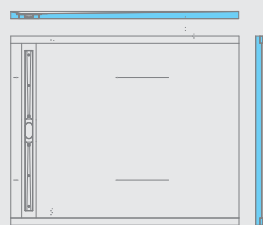
Fundo Primo, elemento de suelo  
rectangular, desagüe descentrado,  
Posición de desagüe para 1800 x 900 mm



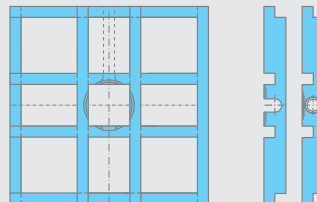
Fundo Riolito, elemento de suelo con desagüe en línea lateral  
cuadrado



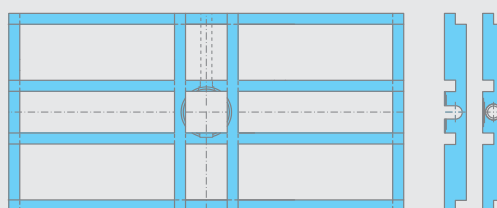
rectangular



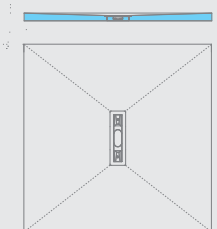
Fundo Primo Easy Set, cuadrado, desagüe central



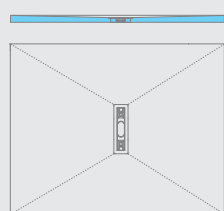
Fundo Primo Easy Set, rectangular, desagüe central



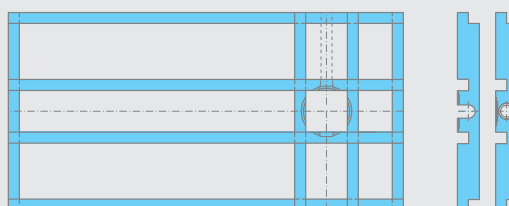
Fundo Riofino, elemento de suelo con desagüe en línea central  
cuadrado



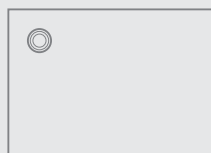
rectangular



Fundo Primo Easy Set, rectangular, desagüe descentrado

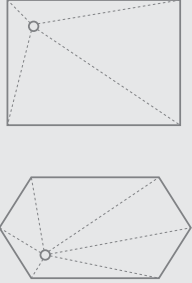


Fundo Primo elementos de subestructura, trabajos a medida

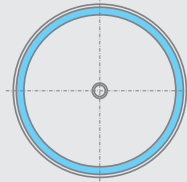




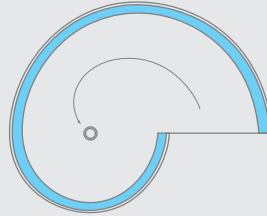
Fundo Primo elementos de suelo, trabajos a medida



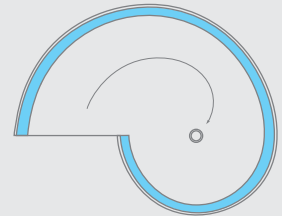
Fundo Trollo, elemento de suelo



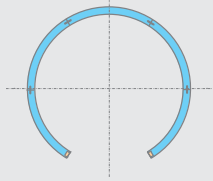
Fundo Nautilo, elemento de suelo, entrada por la derecha



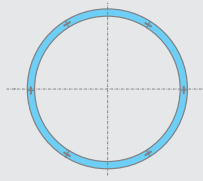
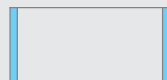
Fundo Nautilo, elemento de suelo, entrada por la izquierda



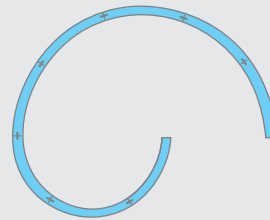
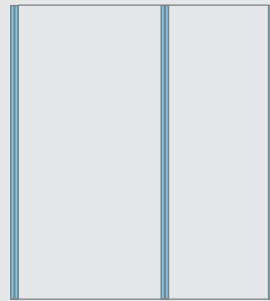
Fundo Trollo, elemento de pared



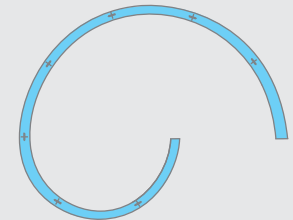
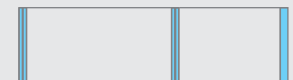
Fundo Trollo, elemento regulador de altura



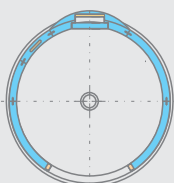
Fundo Nautilo, elemento de pared



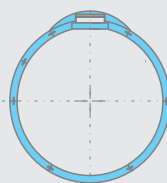
Fundo Nautilo, elemento regulador de altura



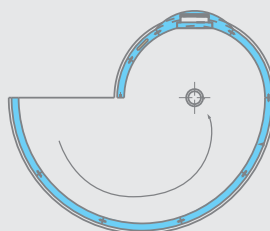
Fundo Trollo libero, elemento de pared



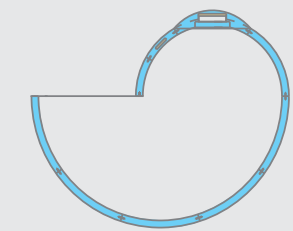
Fundo Trollo libero, elemento regulador de altura



Fundo Nautilo libero, elemento de pared



Fundo Nautilo libero, elemento regulador de altura



# wedi Sanoasa

## Oasis de bienestar en el espacio más reducido

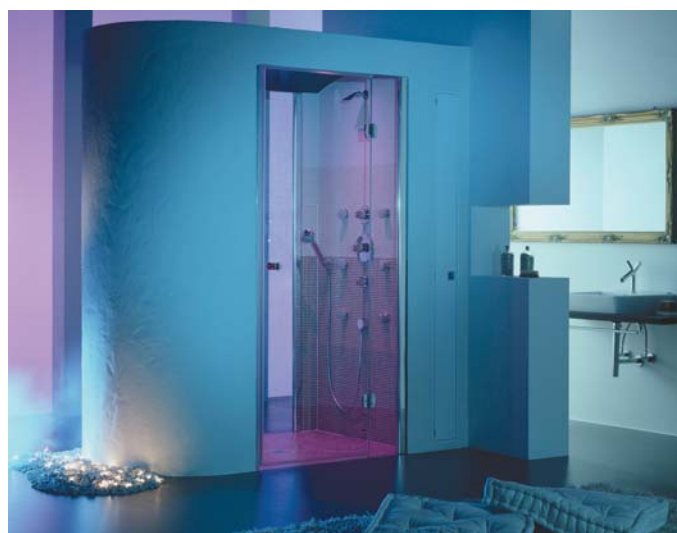
### wedi Sanoasa Cabinas Vario

Las cabinas Vario de wedi son cabinas de ducha especiales que gracias a sus diversas formas, tamaños y posibilidades de equipamiento pueden personalizarse en baños de cualquier tipo. Ya sea un posicionamiento en esquina o pared, con o sin estructuras de techos, están construidas conscientemente sin tuberías, técnica de vapor y ducha y, por tanto, pueden acoplarse en cualquier lugar y equiparse según los deseos del usuario.



### wedi Multicentros Sanoasa

Los Multicentros Sanoasa ofrecen prácticamente todo lo que convierte a una ducha normal en un oasis completo de bienestar. Duchas de hidromasaje con chorros laterales, baños de vapor exfoliantes y estimulantes de la circulación o juegos de luz relajantes con colores ajustables son parte del equipamiento, como también lo son los distintos diseños que personalizan el ambiente. Naturalmente, estos multicentros también pueden equiparse con numerosos extras opcionales como, por ejemplo, los paneles de ducha exclusivos, una ducha Raindance, tecnología LED adicional, un conductor de fibra óptica con 50 puntos de luz o boquillas de salida de vapor de acero fino de alta calidad.



# Funcional, versátil y con mucho estilo

## wedi bancos de Wellnes Sanoasa

Los bancos de Wellnes Sanoasa están disponibles en tantos modelos diferentes que se pueden construir prácticamente cualquier combinación de asientos. Ya sean bancos rectos, construcciones en esquina o soluciones de unión limpias, a más tardar tras la colocación individual de azulejos, marcarán tendencia en todos los baños e instalaciones de wellness.



Sanoasa *Bellina*



Sanoasa *Comoda*



Sanoasa *Forua*



Sanoasa *Collina*

## wedi tumbonas de wellness Sanoasa

Las tumbonas de bienestar Sanoasa destacan por sus formas contundentes y exclusivas. Le confieren un toque único a cualquier zona de bienestar, dado que sus múltiples formas son prácticamente ilimitadas,

por lo que se integran armónicamente en el conjunto espacial. En combinación con un sistema de calefacción integrado (calefacción eléctrica o por agua caliente), nada impide un relax perfecto.



Sanoasa *Tumbona 1*



Sanoasa *Tumbona 3*



Sanoasa *Tumbona 2*



Sanoasa *Tumbona 4*



Sanoasa *Tumbona 5*

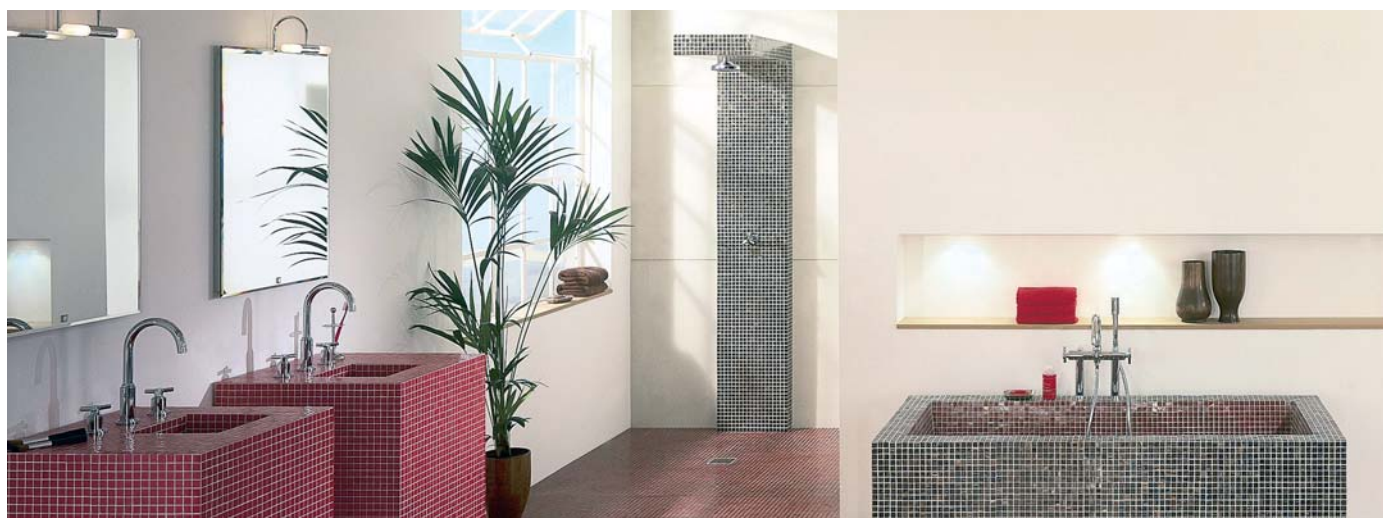
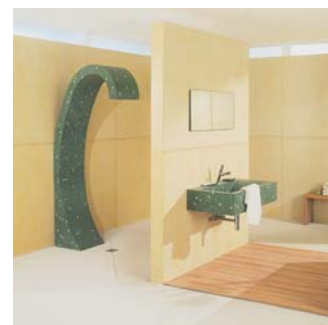
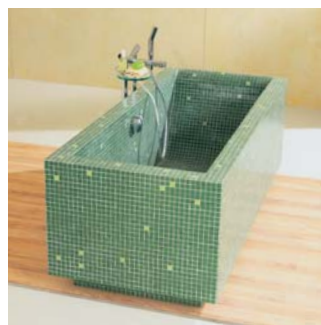
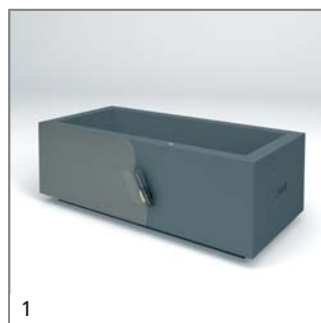
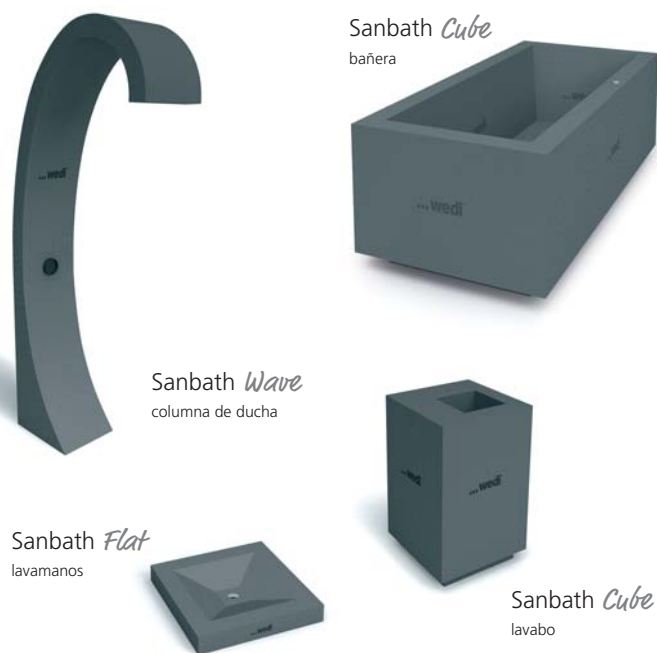
# wedi Sanbath

## Muebles de baño con estilo propio

Lavabos blancos, bañeras blancas, duchas blancas... ¡basta ya del blanco! La serie de diseño Sanbath de wedi brinda la forma más sencilla de integrar nuevas formas y colores en el baño. Ya se quiera una elegancia discreta, formas de diseño creativas o acentos cromáticos puntuales, con wedi Sanbath el baño se convertirá en un espacio habitable y los lavabos en auténticos muebles.

### Las ventajas de wedi Sanbath:

- Mobiliario individual para cada baño
- Montaje fácil y rápido
- Impermeable al 100% sin necesidad de tratamiento adicional
- Colocar, ajustar, alicatar: ¡listo!

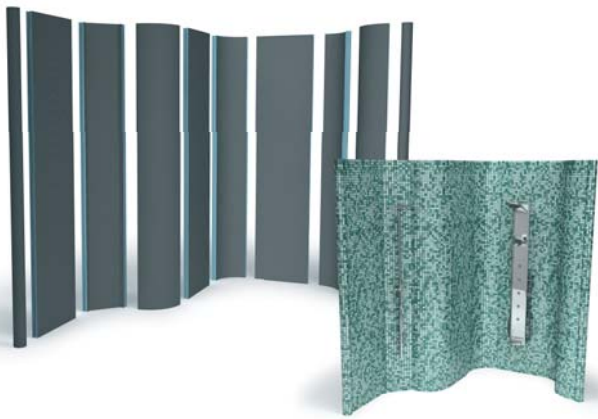


# Modular e individual con wedi *Moltoromo*

Con el sistema modular wedi Moltoromo se pueden crear espectaculares formas de pared y distintas aplicaciones de baño y wellness. Se pueden montar de manera sencilla y rápida diseños curvos, soluciones en esquina o, por ejemplo, también líneas sinuosas.

## Las ventajas de wedi Moltoromo:

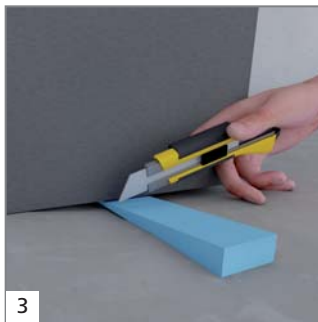
- Sistema modular de pared para todo tipo de baño
- Numerosos componentes
- Mil opciones de diseño
- Amplia variedad de aplicación
- Montaje fácil y rápido



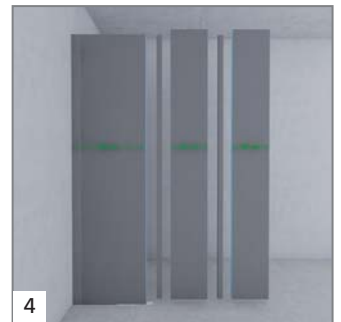
1



2



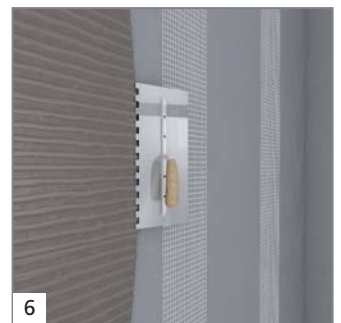
3



4



5

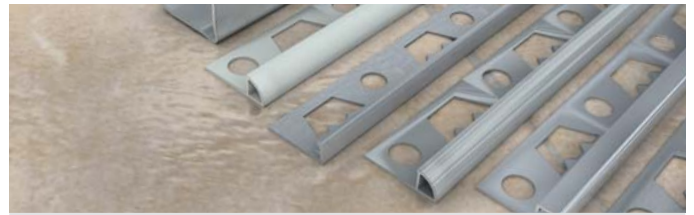


6

# Perfiles de alicatado wedi

## ¡Con más aplicaciones que nunca!

Con la gama de perfiles ampliada, wedi destaca en cuanto a variedad, calidad y precio de los productos en el mercado. La amplia gama de productos está diseñada tanto para el sector privado como para el sector industrial e incluye numerosos perfiles para paredes, suelos y terrazas, así como sistemas de balcones y terrazas de alta calidad hasta soluciones especiales como, por ejemplo, juntas de dilatación, pendientes de ducha o incluso transiciones de revestimientos. Los perfiles wedi son productos de marca que se diferencian por su extraordinaria relación calidad/precio.



### Las ventajas de los perfiles de alicatado:

- Extensa gama de productos ampliada
- Gran variedad de materiales y colores
- Innumerables ámbitos de aplicación
- Calidad de marca a precios increíbles

#### Perfiles de protección de bordes y esquinas



wedi *Jolly Decor*



wedi *Jolly Quarter*



wedi *Jolly Round*



wedi *Jolly*



wedi *Jolly Protection 201*



wedi *Jolly Protection 202*

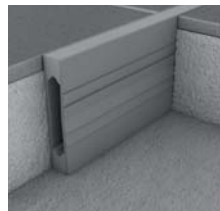
#### Perfiles de juntas de dilatación



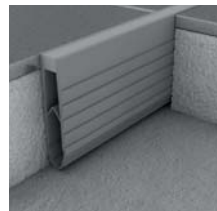
wedi *Triolos*



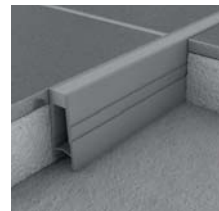
wedi *Triolos Pro*



wedi *Triolos 501*



wedi *Triolos 502*



wedi *Triolos 503*



#### Perfiles de escalones

#### Perfiles combinados



wedi *Coubi 101*



wedi *Coubi 102*

#### Perfiles de pendiente



Fundo *Riolito Perfil*

#### Perfiles de terrazas y balcones



wedi *Balco*



wedi *Balco*

para procedimiento de lecho grueso para procedimiento de lecho fino

# Desolidarizar, aislar e impermeabilizar

La acertada gama de productos complementarios y auxiliares de wedi facilitan el trabajo en grado sumo. Además, cabe mencionar especialmente los paneles de aislamiento acústico de impacto, los sistemas de aislamiento e impermeabilización, la fibra de protección probada y el adhesivo altamente adherente wedi 610. Distintas variantes garantizan aquí una amplia gama de utilización con garantía de calidad.



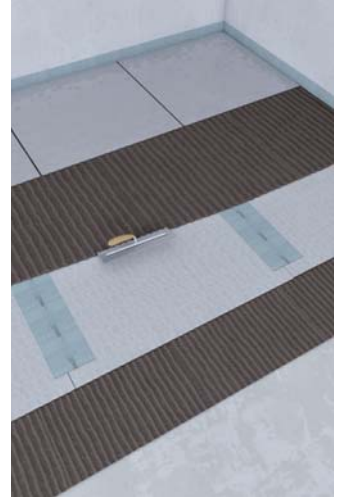
wedi *Subliner Dry*



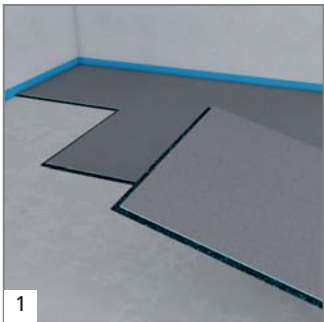
wedi *Subliner Flex*



wedi *Subliner Dry & Flex*



## Aislamiento acústico de impacto wedi Nonstep Plus



1

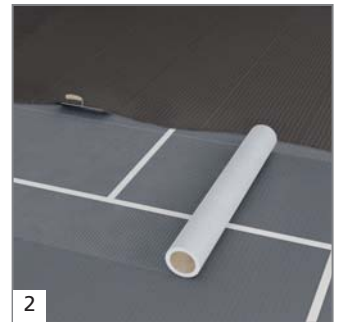


2

## Aislamiento acústico de impacto wedi Nonstep Plan

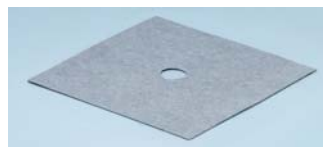


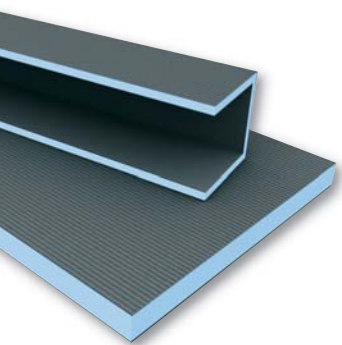
1



2

## wedi Tools





wedi Chile  
Chicsa  
Avda. Vitacura 6495 Santiago Chile  
Teléfono +56 2 22191469  
wedi@chicsa.cl  
www.chicsa.cl

