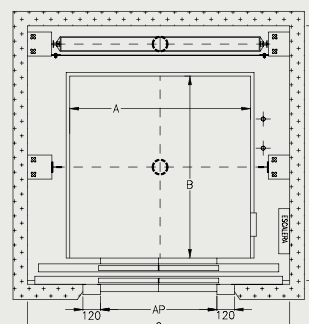
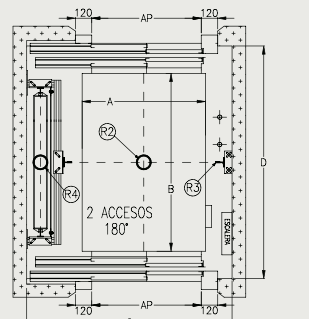
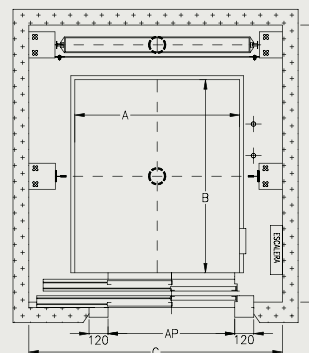
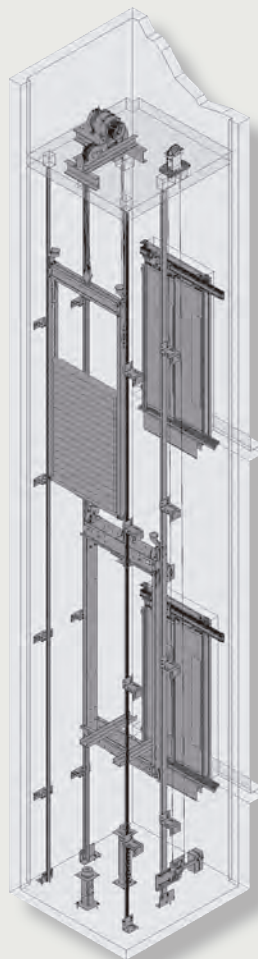
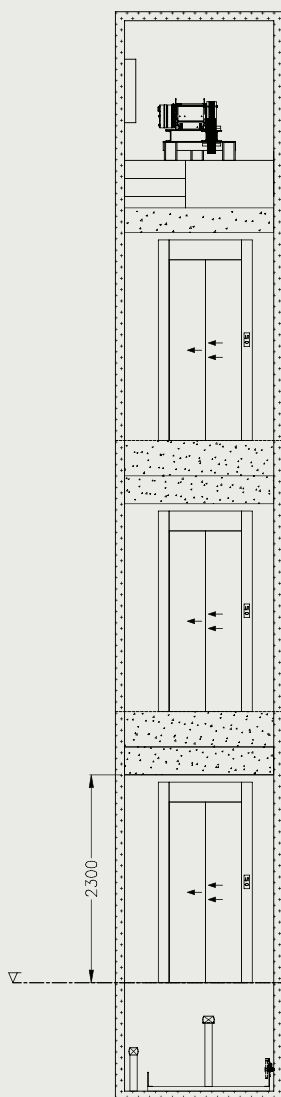
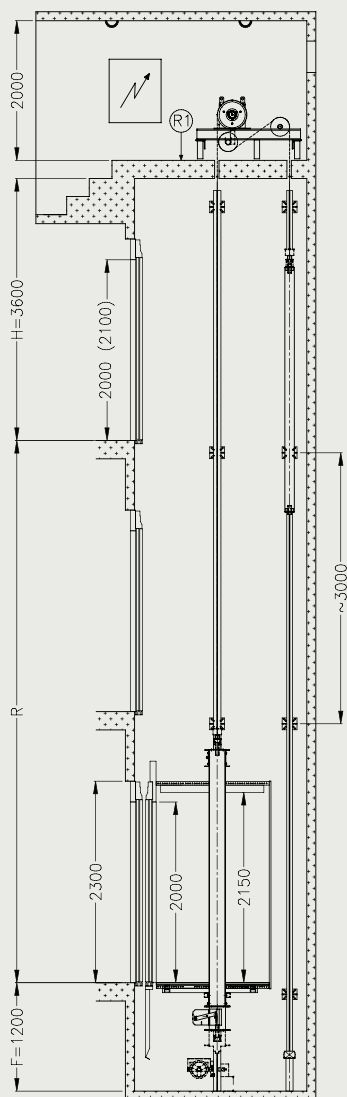


Ascensor Eléctrico Gearless

ETG con cuarto de máquinas.

8, 10, 13 y 16 PERSONAS



Motor síncrono gearless

ASCENSOR GAMA MEDIA-ALTA Y TRAFICO ALTO

- Sistema de tracción con máquina gearless VVF en cuarto de máquinas SUPERIOR.
- Funcionamiento de alto confort, suave y silencioso.
- Recomendable hasta 30 paradas. Hoteles, oficinas, viviendas.
- Maniobra electrónica en grupo en grupo múltiplex o simplex, full collective.
- Nivel sonoro inferior a 40 dB (A)

180 c/h

TIPO ETG	CARGA UTIL kg.	PERS.	CABINA Ax B mm.	VELOCIDAD m/s	HUECO Cx D mm.	PUERTA mm.	SUSPENSIÓN 1:1 REACCIONES (KN)			
							R1	R2	R3	R4
8100			1,00							
8160	630	8	1,60	1100 X 1400	1550 X 1900	900	15	50	12	38
8175			1,75							
10100			1,00							
10160	800	10	1,60	1300 X 1400	1750 X 1900	900	19	64	16	48
10175			1,75							
13100			1,00							
13160	1000	13	1,60	1400 X 1600	1850 X 2100	900	23	80	20	60
13175			1,75							
16100			1,00							
16160	1250	16	1,60	1500 X 1750	1950 X 2250	1000	29	100	25	75
16175			1,75							



- Con doble acceso a 180° aumentar sólo el fondo en 200 mm
- Con puertas apertura central aumentar sólo el ancho en 250 mm