



GESTIÓN & SERVICIOS  
Soluciones y Tecnologías de Avanzada

---

MATERIALES Y SOLUCIONES

---

# TABLAS DE MATERIALES Y CONVERSIÓN

---

---

**Gestión y Servicios S.A.** Oficina Comercial y Bodega:  
Lira 2370, San Joaquín · t. 56 (2) 569 2342 / 56 (2) 569 2346  
ventas@gestionyservicios.cl · [www.gestionyservicios.cl](http://www.gestionyservicios.cl)

---

**TABLAS DE MATERIALES Y CONVERSIÓN**
**DIÁMETRO V/S PESO PARA BRIDA UNIVERSAL**

Dn Brida	Ø Mínimo	Ø Máximo	Peso
40 / 50	47	60	4,0
50 / 65	57	72	5,0
60 / 65 / 80	68	85	6,0
80 / 100	84	106	5,8
100 / 125	103	116	7,8
100 / 125	108	130	7,0
125 / 150	128	146	9,6
125 / 150	134	154	9,1
150 / 175 / 200	153	175	10,7
150 / 175 / 200	165	185	11,2
175 / 200	184	207	13,6
200	208	225	14,5
200	218	236	13,6
200	222	250	14,6
250	246	270	18,4
250	264	284	18,4
250	282	306	21,9
300	305	326	23,0
300	315	335	27,4
300	334	355	28,0
300	360	386	36,4
350	360	386	25,0
350	386	410	28,1
400	408	435	28,3
400	425	458	29,8
400	465	500	44,3

**PRINCIPALES CARACTERÍSTICAS:**

- Recubrimiento EPOXI (150 micras).
- Permite unir tuberías de distintos materiales y diámetros.
- Posibilidad de emplearse como carrete de desmontaje (paso total).
- Válida para ISO, DIN (PN-10/16) (BS, ANSI 150 Lb, BSTD)
- El menor peso y la manejabilidad del producto proporciona al operario una mayor libertad de movimiento.
- Presión máxima de trabajo 16 bar.

**TABLAS DE MATERIALES Y CONVERSIÓN**
**DIÁMETRO V/S PESO PARA UNIÓN UNIVERSAL**

$\varnothing$ Mínimo	$\varnothing$ Máximo	Peso
47	60	2,2
57	72	4,1
68	85	4,4
84	106	5,1
103	116	7,3
108	130	7,1
128	146	8,2
134	155	7,7
153	175	8,6
165	185	8,1
184	207	11,5
208	225	12,1
218	236	14,0
222	250	12,5
246	270	17,2
264	284	17,1
282	306	20,1
305	326	21,0
315	335	23,1
334	355	24,0
360	386	24,4
386	410	28,1
408	435	28,5
425	458	34,1
465	500	39,6

**PRINCIPALES CARACTERÍSTICAS:**

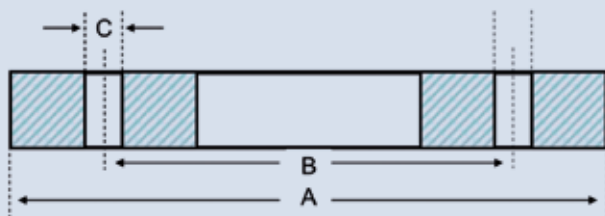
- Recubrimiento EPOXI (150 micras).
- Permite unir tuberías de distintos materiales y diámetros.
- El menor peso y la manejabilidad del producto proporciona al operario.

**TABLAS DE MATERIALES Y CONVERSIÓN**
**DIÁMETRO EXTERIÓR DE MATRICES**

DN mm	FUND. DÚCTIL	ACERO	AW - 20	T - 20
50	--	60,3	66	--
75	98	88,9	95	95
100	118	114,3	128	124
125	144	141,3	153	154
150	170	168,3	182	180
200	222	219,1	242	246
250	274	273	294	300
300	326	323,9	350	360
350	378	355,6	408	420
400	429	406,4	466	480
450	480	457,2	524	--
500	532	508	578	--
600	635	609,6	680	--
700	738	709,6	792	790
800	842	812	908	--
900	945	912	1016	--
1000	--	1016	1128	--

**TABLAS DE MATERIALES Y CONVERSIÓN**
**PERFORACIÓN DE BRIDAS PN 10 (NCH 402)**

DN mm	BRIDAS			PERNOS		
	A	B	C	CANT.	ROSCA M.	PULG.
50	165	125	19	4	16	5/8 X 3
75	200	160	19	8	16	5/8 X 3
100	220	180	19	8	16	5/8 X 3
125	250	210	19	8	16	5/8 X 3
150	285	240	23	8	20	3/4 X 3 1/2
200	340	295	23	8	20	3/4 X 3 1/2
250	395	350	23	12	20	3/4 X 3 1/2
300	445	400	23	12	20	3/4 X 4
350	505	460	23	16	20	3/4 X 4
400	565	515	28	16	24	1 X 4 1/2
450	615	565	28	20	24	1 X 4 1/2
500	670	620	28	20	24	1 X 4 1/2
600	780	725	31	20	27	1 1/8 X 5
700	895	840	31	24	27	1 1/8 X 5
800	1015	950	34	24	30	1 1/4 X 5 1/2
900	1115	1050	34	28	30	1 1/4 X 5 1/2
1000	1230	1160	37	28	33	1 3/8 X 6


**BRIDAS**

Dimensiones de las bridas

Cantidad y medidas de los tornillos (normas DIN)

**A:** Diámetro exterior

**B:** Distancia entre centros de taladros

**C:** Diámetro de los taladros

TABLAS DE MATERIALES Y CONVERSIÓN

FACTORES DE CONVERSIÓN DE UNIDADES DE PRESIÓN

	Pa	MPa	Kgf/cm <sup>2</sup>	Bar	Psi	MCA
1 Pa (Pascal)	1	10 <sup>-6</sup>	1,019716x10 <sup>-5</sup> ≈ 10 <sup>-5</sup>	10 <sup>-5</sup>	1,45038 x 10 <sup>-4</sup>	1,019716x10 <sup>-4</sup> ≈ 10 <sup>-4</sup>
1 MPa	10 <sup>6</sup>	1	10,19716 ≈ 10	10	145,038	101,9716 ≈ 100
(Megapascal)						
1 Kgf/cm <sup>2</sup>	98066,5	0,0980665 ≈ 0,1	1	0,0980665 ≈ 1	14,223	10
1 bar	10 <sup>5</sup>	0,1	1,019716 ≈ 1	1	14,5038	10,19716 ≈ 10
1 psi	6894,755	6,894755x10 <sup>-3</sup>	0,7030682	0,06894755	1	0,7030682
1 mca	9806,65	0,00980665 ≈ 0,01	0,1	0,980655	1,42234	1

**TABLAS DE MATERIALES Y CONVERSIÓN**
**ACCESORIOS DE UNIÓN Y REPARACIÓN PARA TUBERIAS MATRICES**

Diámetro Nominal	Diámetro exterior de tuberías						Unión Universal
	Asb-cem	PVC	PEAD	Fe Fdo dúctil	Fe Fdo gris	Acero	
50	67	63	63	66	69,1	60,3	57-72
60	73/77	75	75	77/82	82,3	76,1	68-85
65	89/89	--	--	--	--	--	84-106
	93/93	--	--	--	--	--	
75	98/98	90	90	98	95,5	88,9	84-106
	101/101	--	--	--	--	--	
100	116/118	110	110	118	121,9	114,3	103-116
	125/125	--	--	--	--	--	108-130
125	143/143	125/140	125/140	144	149,9	139,7/141,3	128-146
	155/155	--	--	--	--	--	134-155
150	170/170	160	160	170	177,3	168,3	153-175
	186/186	--	--	--	--	--	184-207
175	195/197	--	--	--	204,7	193,7	184-207
	218/218	--	--	--	--	--	208-225
200	222/224	200	200/225	222	232,2	219,1	208-225
	232/236	225	225	--	--	--	218-236
	248/248	--	--	--	--	--	222-250
225	--	--	--	--	259,1	244,5	242-268 / 222-250
250	272/280	280	280	274	--	273	264-284
	284/292	--	--	--	286	--	282-306
	300/310	--	--	--	--	--	305-326
300	324/334	315	315	326	--	323,9	305-326
	340/350	--	--	--	333,8/345,4	--	334/355
	360/372	--	--	--	--	--	360-386
350	378/388	355	355	378	--	355,6	350-390 / 360-386
	398/408	--	--	--	386,6/399,3	--	386-410
	420/434	--	--	--	--	--	408-435
375	--	--	--	--	413/426,2	--	408-435
400	432/442	400	400	429	--	406,4	386-410 / 408-435
	454	--	--	--	439,4/453,1	--	425-458



Diámetro Nominal	Brida Universal	Adaptador Anger Gibault		Abrazaderas de Reparación		Bandas de acero	
		PVC	UG	1 cara	2 cara	(Torre)	(Leya)
50	57-72	63	50	060-067 / 067-074		050-080	
60	68-85			073-080 / 087-094		050-080 / 070-090	
65	84-106			087-094		070-090	
				091-098		090-110	
75	84-106	75	75	087-094 / 095-102		090-110	080-105
		90	75	096-106			
100	103-116	110	100	108-118 / 113-123		114-134	110-130
	108-130	125	125	118-128			
125	128-146	140	125	125-135 / 135-145		130-150	
	134-155			151-161		130-155	
150	157-175	160	150	157-170 / 165-175		159-180	160-180
	184-207			167-177 / 215-225		176-196	175-195
175	184-207				176-196	190-210	180-200
	208-225			215-225	220-240		
200	208-225			215-225	220-240	190-210 / 220-240	
	218-236	200	200		225-246	220-240	220-240
225	222-250			243-254	225-246	235-255	
	246-270			243-254	225-246	235-255 / 250-270	
250	264-284			268-278		270-290	260-280
	282-306	250	250			270-290	280-300
300	305-326			300-310	295-315		300-320
	305-326			319,329	322-344	315-335	
350	360-386	315	300		322-344 / 365-385	335-355	
	350-390 / 360-386				365-385	360-380	
375	384-410 / 386-410	355	350		374-394	360-380	
	408-435				396-420		
400	408-435				422-442		
	408-435				396-420 / 422-442		
400	386-410 / 408-435				396-420 / 422-443		
	425-458				450-470		



