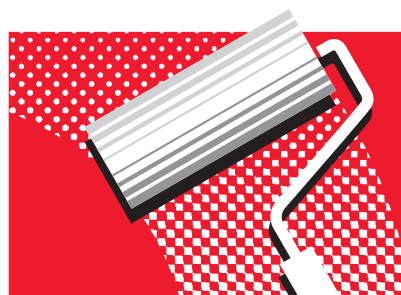




**AISLANTES  
NACIONALES**

PONTESTUCO ES UN PUENTE DE ADHERENCIA  
ESPECIALMENTE FORMULADO PARA ADHERIRSE  
FIRMEMENTE A LAS SUPERFICIES MUY LISAS DE  
ALBAÑILERÍA Y HORMIGÓN, Y PRESENTAR COMO  
TERMINACIÓN UNA TEXTURA RUGOSA EN DONDE  
SE ANCLAN FIRMEMENTE ESTUCOS Y PEGAENCHAPES.

# **PONTESTUCO®**



**P U E N T E   D E   A D H E R E N C I A**

**PONTESTUCO ES UN MORTERO FINO Y SECO EN BASE A RESINAS, CUARZOS Y CEMENTO, ESPECIALMENTE FORMULADO PARA ADHERIRSE FIRMEAMENTE A LAS SUPERFICIES MUY LISAS DE ALBAÑILERÍA Y HORMIGÓN, Y PRESENTAR COMO TERMINACIÓN UNA TEXTURA RUGOSA DONDE SE ANCLAN FIRMEAMENTE ESTUCOS Y PEGAENCHAPES.**

### **VENTAJAS**

- FÁCIL Y RÁPIDA APLICACIÓN CON RODILLO.
- PRESENTA TEXTURA RUGOSA DONDE SE ANCLAN FIRMEAMENTE ESTUCOS Y PEGAENCHAPES.

### **USOS**

APLICACIÓN DE ESTUCOS Y PEGAENCHAPES SOBRE SUPERFICIES MUY LISAS DE HORMIGÓN.

### **APLICACIÓN**

#### **PREPARACIÓN**

EN UN BALDE, AGREGUE 4 LITROS DE AGUA Y VIERTA EL CONTENIDO DEL ENVASE, REVOLVIENDO. ASÍ OBTENDRÁ UNA SUSPENSIÓN ÓPTIMA PARA APLICAR CON RODILLO TEXTURADO. PUEDE SER APLICADO HASTA UNA HORA DESPUÉS DE SER MEZCLADO. REVUELVA LA MEZCLA PARA MANTENER LA SUSPENSIÓN.

#### **COLOCACIÓN**

REMUEVA LOS RESTOS DE PINTURAS VIEJAS O PAPEL MURAL. LUEGO LIMPIE LAS PARTÍCULAS SUeltas DE LA SUPERFICIE CON BROCHA O ESCOBILLÓN. LAVE Y ELIMINE TODA PRESENCIA DE DESMOLDANTES SIGUIENDO LAS INDICACIONES DEL FABRICANTE.

APLIQUE PONTESTUCO CON RODILLO SOBRE TODA LA SUPERFICIE DE HORMIGÓN O ALBAÑILERÍA SECA QUE SE VA A ESTUCAR O ENCHAPAR.

NORMALMENTE EL RECUBRIMIENTO CON PONTESTUCO ESTARÁ LISTO PARA RECIBIR ESTUCO DESPUÉS DE 12 HORAS (SECO AL TACTO).

### **CARACTERÍSTICAS TÉCNICAS**

RENDIMIENTO ENVASE	: 14 A 18 M2
COLOR	: GRIS
AGUA DE AMASADO	: 0,30 LITROS DE AGUA POR CADA KILO DE PONTESTUCO
DURACIÓN	: 6 MESES EN ENVASE SELLADO Y MANTENIDO BAJO TECHO, EN AMBIENTE SECO
TAMAÑO DE ENVASES	: SACOS DE PAPEL DE 13 KILOS APROXIMADAMENTE

### **IMPORTANTE**

LOS RESULTADOS Y RECOMENDACIONES AQUÍ DESCRITOS CORRESPONDEN A ENSAYOS DE LABORATORIO Y ESTÁN BASADOS EN UNA CORRECTA UTILIZACIÓN DE LOS PRODUCTOS. LOS USUARIOS QUEDAN EN LIBERTAD DE EFECTUAR LAS PRUEBAS Y ENSAYOS QUE ESTIMEN CONVENIENTES. EL MANEJO, USO Y APLICACIÓN DEL PRODUCTO POR PARTE DE LOS USUARIOS ESTÁ FUERA DE NUESTRO CONTROL Y ES, POR LO TANTO, DE SU EXCLUSIVA RESPONSABILIDAD.

**AISLANTES NACIONALES S.A. • SENADOR JAIME GUZMÁN 220 • QUILICURA • FON0 25403000 • INFONO@ANACSA.CL**

