



MonoFix

Sistema de Encofrado Monolítico



**Encofrado monolítico con
superficie de contacto en aluminio**

Solución mano-portable rentable

El encofrado mano-portable MEVA MonoFix es perfecto para todo proyecto de construcción residencial gracias a sus notables características: rápido y fácil ensamble, implementación rentable en obra y flexibilidad para adaptarse a cualquier geometría.

Ahorro de tiempo. Ahorro de
mano de obra. Fácil manejo.
Menos partes.





i

Simple, inteligente

- **Fácil adaptación a cualquier geometría.**
 - Las alturas estándares de los paneles son de 120, 245 y 300cm; diseño a medida de complementos para vaciar monolíticamente el concreto de muros y losas
- **Todo el trabajo de 1 piso completado en 1 ciclo**
 - Juntas estructurales verticales y horizontales
 - Escaleras y descansos de escaleras integrados
 - Vanos de puertas y ventanas
- **Manejo ligero y montaje a mano**
 - Peso de los paneles: 22 kg/m²
- **Rápidos y eficientes vaciados de concreto**
 - Capacidad de carga 60 kN/m²
- **Sistema ligero y durable**
 - Marcos hechos de perfiles de aluminio (100 % reciclable)
 - Componentes impermeables a la humedad, larga vida útil y ninguna descomposición de hongos
- **Fácil de limpiar con agua de alta presión**
 - Extrusión de aluminio: T6061 – T6 con espesor nominal de 4mm
- **Ensamble rápido y simple**
 - Sistema simple de pin y cuña para conectar paneles

Simple e inteligente

Eficiencia del MonoFix

Confiable, durable y reutilizable

Los paneles para muros son hechos de aluminio para un acabado superior. Los tamaños estándares de los paneles verticales son de 245cm de altura*. Los paneles especiales varían desde un mínimo de 10cm hasta una altura máxima de 300cm y están disponibles en anchos desde 30cm hasta 60cm para coincidir con la geometría del edificio.

La configuración pin y cuña garantiza una conexión de paneles ajustada y perfectamente alineada. Los paneles con perfiles perforados pueden ser producidos para adaptarse a diferentes tamaños de columnas.

Tamaños de los paneles MonoFix		Paneles*					Paneles esquineros			
		[Ancho en cm]					[Ancho en cm]			
Altura [cm]	Muros	300	60	50	45	40	30	IC	OC	WEP
		245	■	■	■	■	■	■	■	■
	Losas	120	■		■					

IC Esquinero Interno, longitud lateral 10 cm
 OC Esquinero Externo
 WEP Tapa Muro



Panel de Muro

Panel de Losa



Geometrias curvas



Esquinas



Ventanas



Balcones

Hecho en aluminio ligero

Un sistema para todas las partes del edificio

El sistema MonoFix de MEVA puede ser utilizado para encofrar todas las estructuras de concreto:

- Muros
- Pisos
- Losas
- Balcones
- Dinteles y antepechos
- Elementos curvos y decorativos
- Columnas
- Vigas
- Escaleras



Solución de Vigas y Columnas

Aplicaciones

Varios proyectos residenciales requieren principalmente de muros y losa, para el cual MonoFix se adapta idealmente.

Pero incluso cuando los proyectos requieren columnas y vigas en vez de muros, el sistema MonoFix de MEVA puede suministrar todos los tamaños y conexiones necesarios para vigas y columnas – incluyendo complicados capiteles o variaciones de espesores.

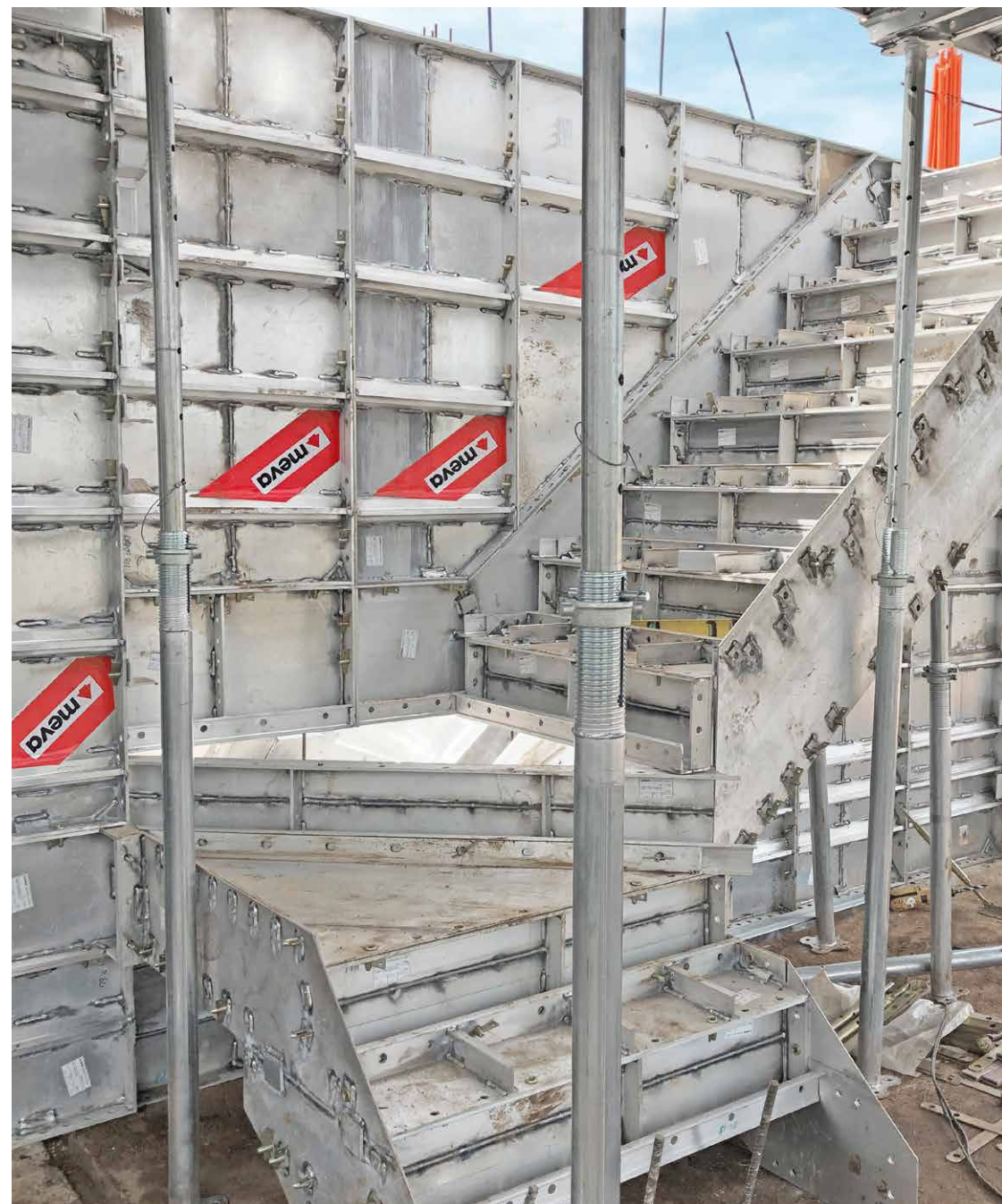
El sistema puede ser adaptado a vigas o losas acordes a los requerimientos del proyecto.



Escaleras

El sistema monolítico MonoFix viene integrado con encofrado para escaleras.

Los encofrados para escaleras se conectan lateralmente con los paneles de muros y son soportados por puntales MEVA. El encofrado garantiza la correcta geometría de las escaleras terminadas y pueden ser vaciadas junto con los muros y losas superiores o en un segundo ciclo. La producción personalizada de los encofrados para escaleras permite que el sistema MonoFix cumpla con todos los requerimientos arquitectónicos.

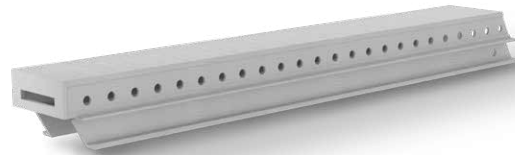


Componentes



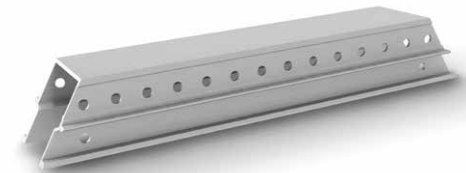
Unión Muro Losa

Conecta el panel de muro con el panel de losa en secciones de muro rectas.



Viga de Extremo

Extrusiones de aluminio con un ancho de 89mm y una longitud según lo requerido. Con un corte de 110° en un extremo para la segura transmisión de cargas de losa en la conexión con el cabezal de puntal.



Viga Intermedia

Extrusiones de aluminio con un ancho de 89mm y longitudes de 1150 y 700mm. Con un corte de 110° en un extremo para la segura transmisión de cargas de losa en la conexión con el cabezal de puntal.



Cabezal de Puntal

Conecta la viga intermedia con la viga de extremo. Soporta la viga durante el encofrado, colocación de acero y vaciado de concreto. Suministra soporte a la losa después del desencofrado anticipado de las vigas y paneles.



Tapa Muro

Cubre ambos bordes de los paneles de muros sin necesidad de esquineros



Esquinero Interno

Panel de Aluminio con 2 caras de 10 x 10 cm. Usado en las esquinas internas de los muros con una máxima pieza única de 300 cm de alto.



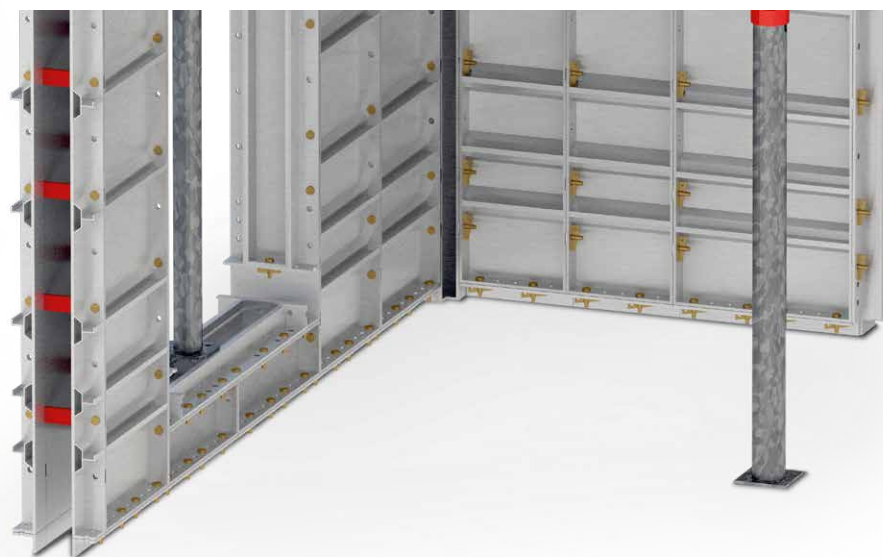
Rocker

Conectada a la parte inferior del panel de muro, permite un desencofrado fácil en los paneles internos de muro.



Unión Muro Viga

Conectado al tapa-muro y al panel de viga, usado para encofrar puertas o ventanas.



Aplicaciones típicas

Encofrado

1

Luego de aplicar el desmoldante, el esquinero externo es fijado a los paneles externos de muro con pines y cuñas.



Detalle del pin y cuña

2

El esquinero interno es fijado a los paneles internos de muro con pines y cuñas. Los paneles internos y externos de muro son conectados por medio de corbatas con fundas de PVC.

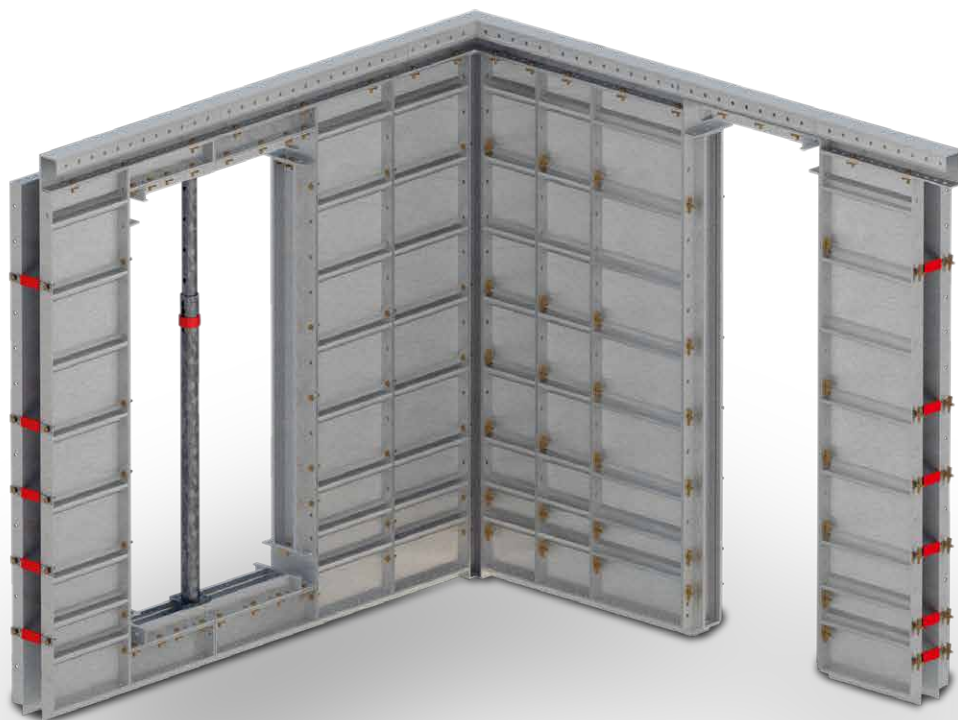


Corbata y funda de PVC



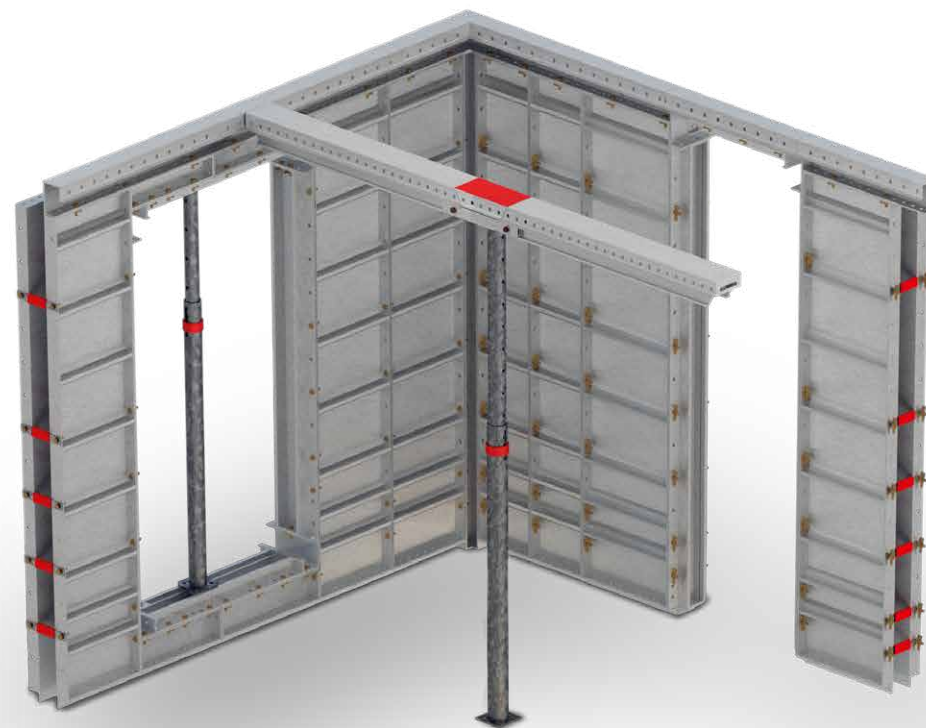
3

Las uniones muro-losa son instaladas en la parte superior de los paneles de muro con pines y cuñas.



4

Las vigas de extremo, vigas intermedias y los puntales se conectan con barras de unión, pines largos y cuñas para encofrar el soffito de las vigas.



Aplicaciones típicas

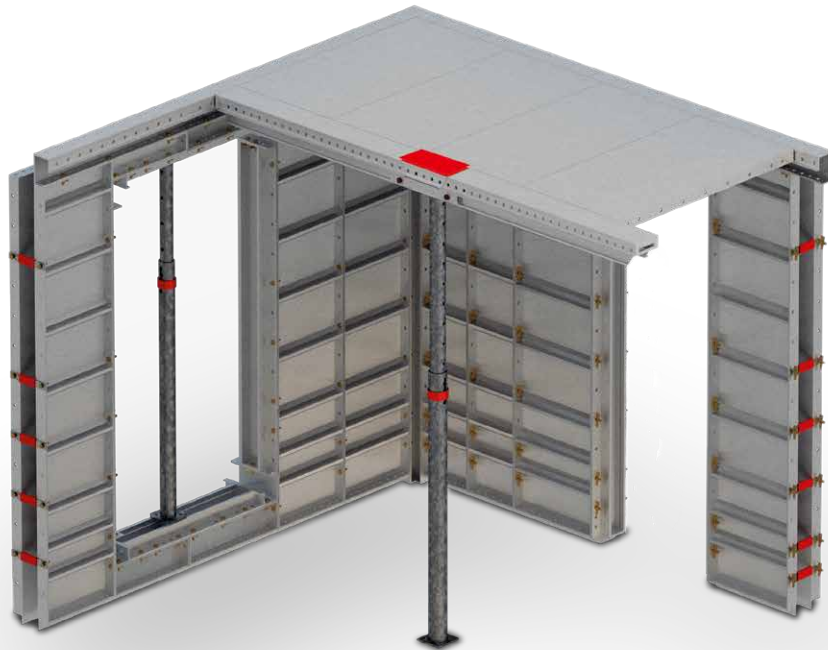
Encofrado

5

El ensamble de los paneles de losa comienza desde la esquina de la losa. Posteriormente, toda la losa es encofrada al conectar los paneles y las vigas (de extremo e intermedias) con pines y cuñas.

Al finalizar la instalación y fijación de los paneles de muros y columnas, se prepara una secuencia enumerada para cada uno de estos.

Todas las corbatas, pines y cuñas deben ser instaladas apropiadamente y aseguradas antes del vaciado del concreto en el encofrado. Antes de vaciar la losa, el concreto vaciado debe ser distribuido uniformemente a lo largo de la sección de los paneles de muros.



Bracket AL con Riel
Asegura la alineación del encofrado



Bracket AL Tensor
Asegura el posicionamiento preciso de los paneles de muro, y previene el giro del encofrado



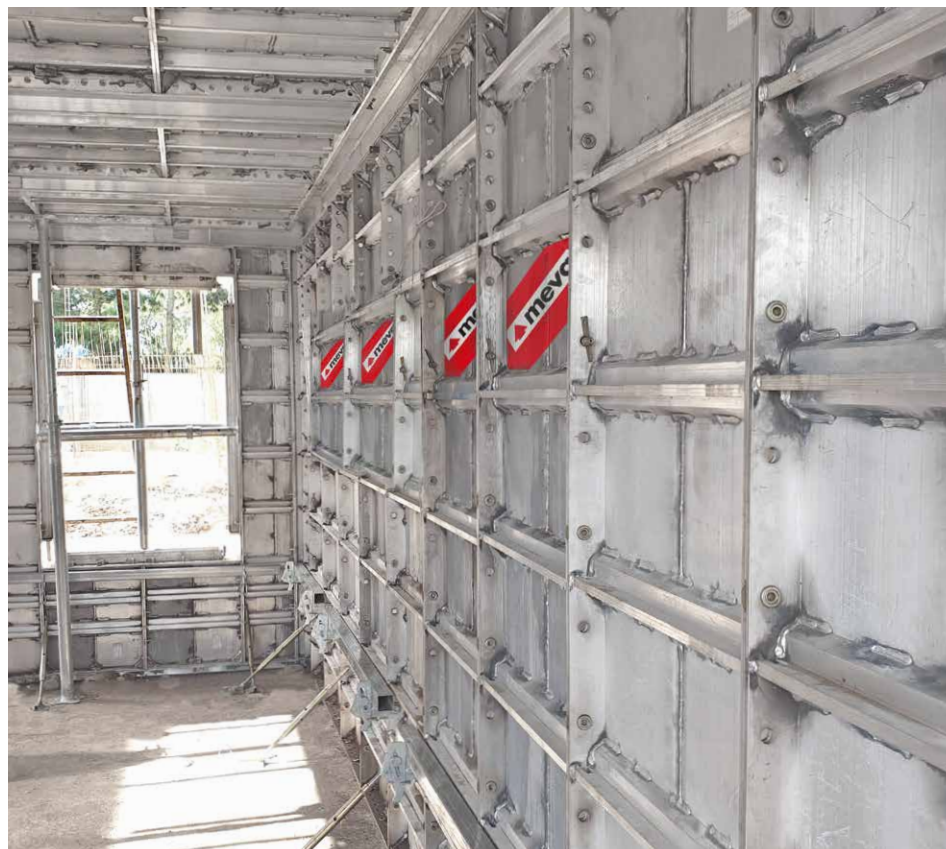
Bracket Tensor Esquinero
Asegura un ángulo de 90° en todas las esquinas

Aplicaciones típicas

Desencofrado

1

El encofrado interno de muros es removido. Los paneles se mueven al piso superior a través de una apertura en la losa previamente planificada.



2

El encofrado interno de muros es removido. Este se mueven al piso superior a través de una apertura.



Aplicaciones típicas

Desencofrado

3

Las corbatas y las fundas de PVC son removidas con la barra desencofradora.



Corbata reutilizable, 3 agujeros



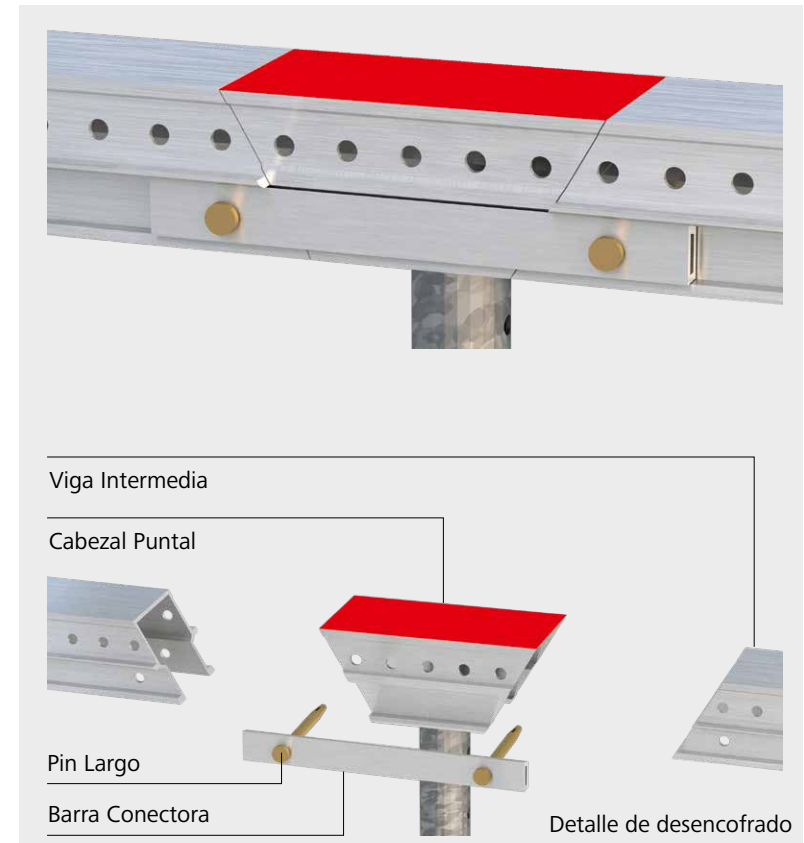
Funda (incluida con el encofrado)



Detalle de desencofrado

4

Los paneles de losa son retirados y transferidos al siguiente nivel de acuerdo con el área designada y la secuencia de instalación. Los pines largos, la barra conectora y las vigas son retiradas. El puntal cabezal permanece en sitio soportando la losa.



5

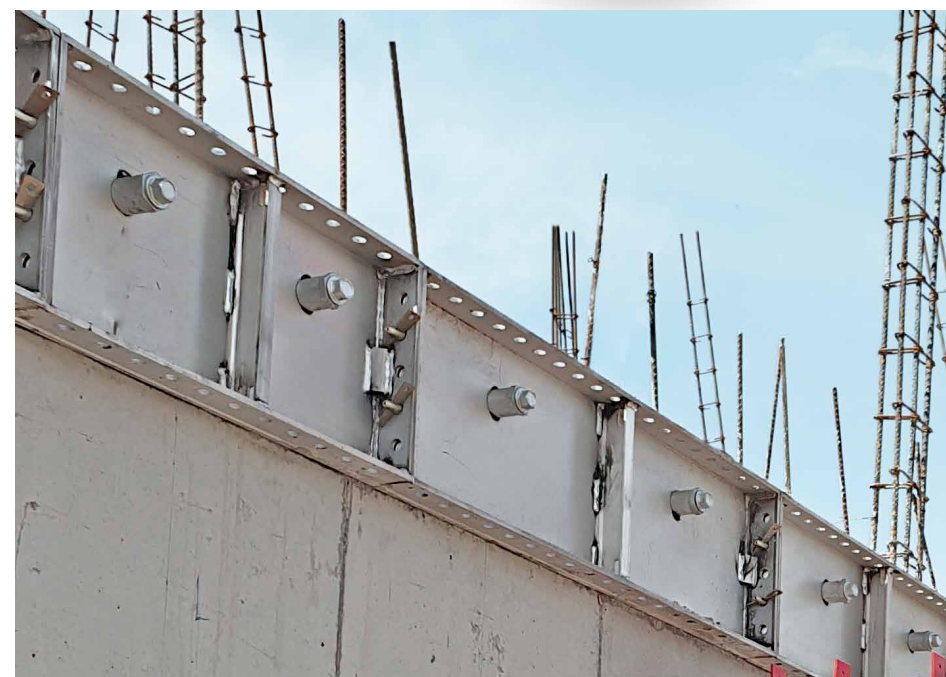
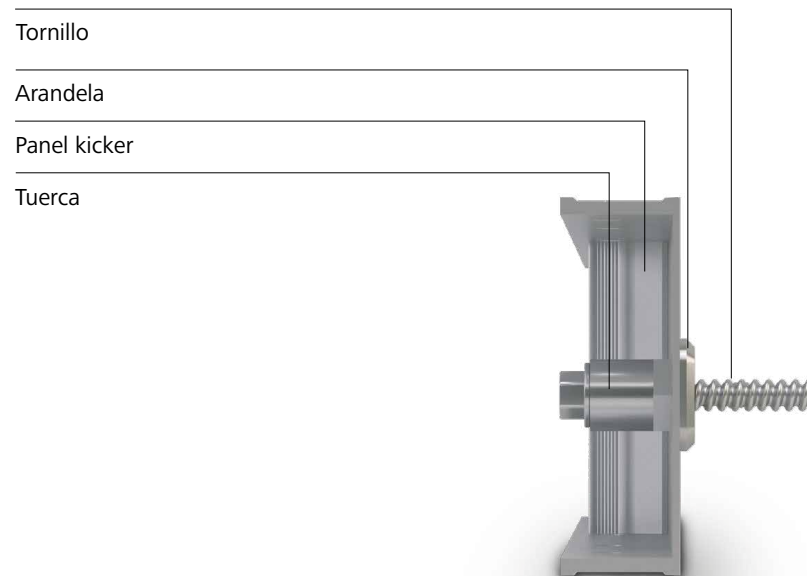
El encofrado exterior es removido, dejando en posición a los paneles kicker. Para los niveles superiores se fija una plataforma externa de trabajo al muro exterior. Los paneles externos del encofrado de muros del siguiente vaciado se apoyan directamente sobre los kickers. Estos pasos se repiten de un piso a otro.



Permite la extracción sencilla de las cuñas.



Las fundas provistas por MEVA son un insumo recuperable y pueden ser extraídas fácilmente utilizando el Extractor de Fundas.



Los paneles Kicker y los tornillos embebidos en la losa proporcionan soporte para el encofrado de muro del siguiente vaciado. Todas las piezas de anclaje son recuperables.

Desencofrado

6

Los paneles de losa y las uniones muro-losa son retirados y transferidos al siguiente nivel.



Los puntales permanecen sin interrupción luego de que la losa se desencofra.



Pioneros e innovadores

MEVA le da más

Encofrado. Simple. Inteligente.

Mucho de lo que hoy se ha convertido en una norma en el sector de los encofrados, ha sido diseñado por MEVA en Haiterbach, Alemania. Somos innovadores en el sector y trabajamos cotidianamente con entusiasmo para que nuestros clientes dispongan de un encofrado aún más seguro, eficiente y simple. Para nosotros es vital aplicar tecnología moderna y producir productos de calidad.

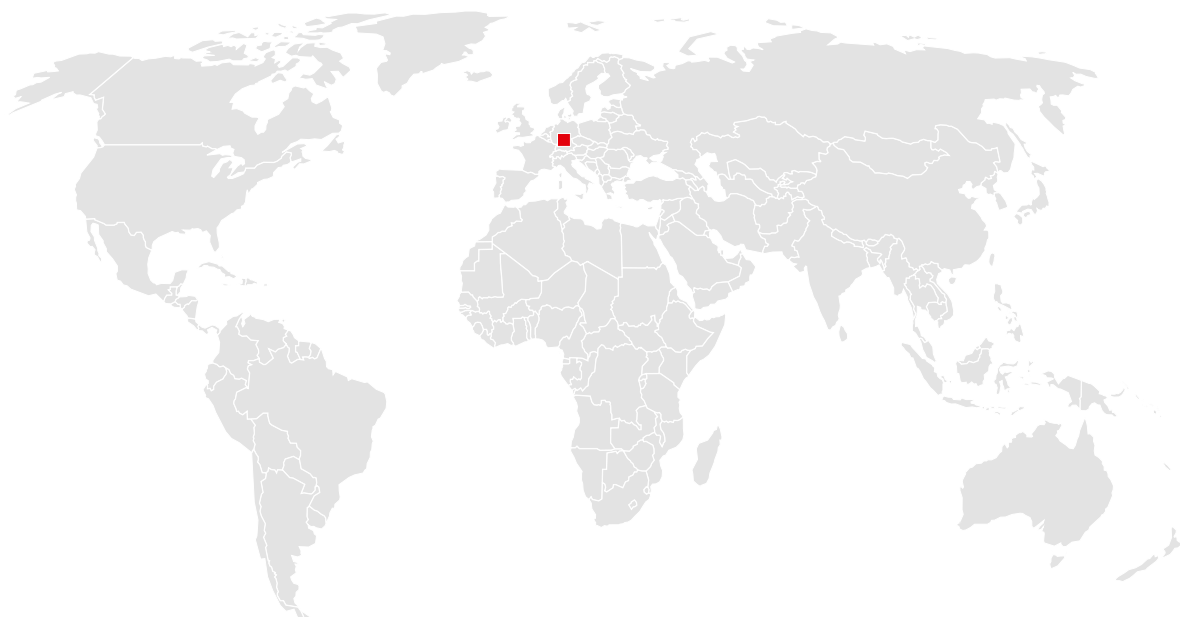
Nuestra empresa es independiente, mediana y está en manos de una familia, lo que nos compromete a aplicar los valores del espíritu emprendedor en nuestro actuar. Por esta razón, nuestros clientes pueden esperar justificadamente no solamente productos de calidad superior, sino también nuestro compromiso personal para proyectos en cualquier parte del mundo.

Sea que se trate de un complejo encofrado especial o de un encofrado estándar y rentable: Nuestra experiencia y la variedad de nuestros productos nos convierten en un asociado que asesora y ayuda, haciendo frente a los desafíos y propuestas arquitectónicas de nuestros días.



Cuenta con nosotros alrededor del mundo

Con 40 sedes en los cinco continentes
estamos presentes donde nos necesite.



Sede principal (Alemania)

MEVA Schalungs-Systeme GmbH
Industriestrasse 5
D-72221 Haiterbach
Tel. +49 7456 692-01
Fax +49 7456 692-66

info@meva.net
www.meva.net

Oficinas y sucursales internacionales

A-Pfaffstätten	Tel. +43 2252 20900-0	LATAM	latam@meva.net
AUS-Adelaide	Tel. +61 8 82634377	L-Rodange	Tel. +352 20 283747
B-Landen	Tel. +32 11 717040	MA-Casablanca	Tel. +212 684-602243
BH-Riffa	Tel. +973 3322 4290	MAL-Perak	Tel. +60 12 5209337
CDN-Toronto	Tel. +1 416 8565560	N-Oslo	Tel. +47 67 154200
CH-Seon	Tel. +41 62 7697100	NL-Gouda	Tel. +31 182 570770
DK-Køge	Tel. +45 56 311855	PA-Panama City	Tel. +507 2372222
F-Sarreguemines	Tel. +33 387 959938	PH-Manila	Tel. +63 998 5416975
GB-Tamworth	Tel. +44 1827 60217	QA-Doha	Tel. +974 4006 8485
H-Budapest	Tel. +36 1 2722222	SGP-Singapore	Tel. +65 67354459
IND-Mumbai	Tel. +91 22 27563430	UAE-Dubai	Tel. +971 4 8042200
		USA-Springfield	Tel. +1 937 3280022



MEVA Schalungs-Systeme GmbH

Industriestrasse 5 Tel. +49 7456 692-01
72221 Haiterbach Fax +49 7456 692-66
Alemania info@meva.net

www.meva.net