



GRÚAS CONO SUR

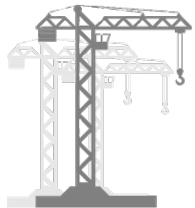
NUESTRO FOCO ES EL CLIENTE

LIEBHERR

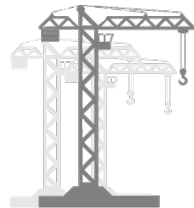
QUIÉNES SOMOS

Somos un grupo de profesionales con amplia experiencia en dar soluciones de ingeniería, en la óptima utilización de grúas torre para obras de construcción, al servicio de las Empresas Constructoras, Compañías Mineras y Empresas de montaje industrial tanto en Chile como en otros países de Sudamérica.

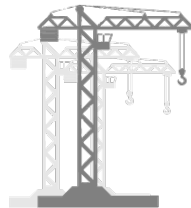
Dispuestos a colaborar y contribuir a resolver los desafíos que enfrentan las Empresas con las que compartimos la vocación de construir.



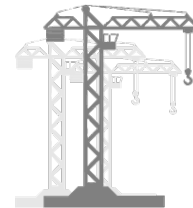
Hospital Militar
17 Grúas instaladas



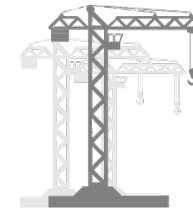
Centro de justicia
23 Grúas instaladas



Costanera Center
22 Grúas instaladas



Aeropuerto AMB
16 Grúas instaladas



Hospital San José La Florida y Maipú
16 Grúas instaladas



Todos realizados con Grúas torre **LIEBHERR**, las que poseen una performance de alto rendimiento y bajo consumo. Respaldados directamente por la Fabrica **LIEBHERR**, de quienes somos distribuidores exclusivos en Chile.



LIEBHERR Y **GRÚAS CONO SUR**, RENTAL PARTNER AGREEMENT Y DE DISTRIBUCIÓN OFICIAL, PARA DIVISIÓN DE GRÚAS TORRE EN CHILE.

BAUMA 2022 (Múnich- Alemania), fue el escenario, en el que nuestros directivos, de Grúas Cono Sur SPA celebraron con los principales ejecutivos de Liebherr, un acuerdo de Rental Partner y Distribución más soporte técnico, para el mercado chileno. Con este acuerdo, Grúas Cono Sur podrá brindar a todos los clientes de construcción, minería e infraestructura, la posibilidad de manejar bajo modalidad de arrendamiento y servicios (workshop service), más de 40 equipos de alta calidad y economía energética, particularidades de vanguardia que posee la marca Liebherr. En esta amplia gama de productos que estarán a disposición de nuestros clientes, se encuentran grúas modelos EC-B y EC-H y NC-B, desde las 5 ton asta las 40 ton de carga máxima.

fltr: Thomas Sonntag (Liebherr), Sergio Navarrete (Liebherr), Rodrigo Mizrahi (Grúas Cono Sur SPA), Stefan Brandt (Liebherr), Juan Edo Montt (Grúas Cono Sur SPA), Stéfanie Wohlfarth (Liebherr), Raúl Montt (Grúas Cono Sur SPA), Marco Guariglia (Liebherr), Mauricio Huerta (Grúas Cono Sur SPA) y Anna-Lena Denz (Liebherr).



El vínculo con el mundo Liebherr

Con el acuerdo celebrado, se nos ha concedido a Grúas Cono Sur entre otras cosas, la oportunidad de disponer de servicios de asistencia y cursos de capacitación con certificaciones de fábrica para nuestro staff técnico, como también, acceso a herramientas de Liebherr que contribuirán al desarrollo constante del mercado en Chile.

Grúas Cono Sur, un equipo con experiencia y alma Liebherr

El alma de Liebherr ha estado siempre presente en Grúas Cono Sur, somos un equipo de profesionales que ha sido partícipe de grandes proyectos de infraestructura y construcción durante más de 30 años en nuestro País. Ejemplo de ello, es el Costanera Center, el edificio más alto de Sudamérica con más de 300 m de altura, uno de los distintos tipos de proyectos de construcción, en el que hemos incluido el montaje y operación de las grúas torre Liebherr.

Nuestra vasta experiencia, nos permite actualmente, participar de los proyectos más exigentes con seguridad y profesionalismo, acompañado siempre de la reconocida marca a nivel mundial **LIEBHERR.**



El centro de mantención y reparación de partes y piezas de recambio en el sector de La Negra en Antofagasta

LIEBHERR

Biberach, 25.Februar 2021

CERTIFICADO

LIEBHERR CHILE SpA certifica que la Empresa GRUAS CONO SUR SpA es Distribuidor Oficial en Chile para ventas, repuestos y servicios de Grúas Torre y Automontables Liebherr.

La Empresa, formada por profesionales con amplia experiencia en la óptima utilización de grúas torre, es además *Rental Partner* de Liebherr Chile para negocios de administración y arriendo de grúas torre, con operación y mantenimiento.

GRUAS CONO SUR cuenta con personal técnico entrenado en la Fábrica Liebherr de Biberach (Alemania), para dar servicio a grúas torre en empresas constructoras, compañías mineras y empresas de montaje industrial en todo el territorio nacional y Latinoamericano.

Henning Köhler



Spartenleiter Turmdrehkrane / Head of Division Tower Cranes
pp. LIEBHERR CHILE SpA

Grúas Cono Sur ha sido certificado por **Liebherr Chile SPA** como distribuidor oficial para la venta de maquinaria, reparaciones y prestación de servicios. Esto significa que Grúas Cono Sur cumple con los estándares de calidad y excelencia establecidos por Liebherr Chile SPA y está autorizado para ofrecer y prestar servicios relacionados con la maquinaria de Liebherr.



Folio: 0002954852

Certificado de Tasas

Certificamos que la empresa GRUAS CONO SUR SPA, N° de asociada 2000928755, RUT:76763668-7 está adherida a esta institución y registra la siguiente información estadística:

ACHS

Estadística de la empresa GRUAS CONO SUR SPA	Periodo 01/09/2021 30/06/2022
N° de Accidentes	0
Días perdidos por accidentes de trabajo	0
N° Enfermedades Profesionales	0
Días perdidos por enfermedad profesional	0
Total de días perdidos por incapacidades temporales	0
Total de días perdidos cargo por casos fatales	0
Total de días perdidos	0
Número de trabajadores promedio	0
Tasa de frecuencia	-
Tasa de gravedad	-
Tasa de siniestralidad por incapacidades temporales	0,00
Tasa de siniestralidad por invalideces y muertes	0
Tasa de siniestralidad total	0
Tasa de accidentabilidad (%)	0,00
N° de pensionados por accidentes y enfermedades	0
N° de indemnizados por accidentes y enfermedades	0
N° de accidentes fatales	0
Horas Hombre (**)	-

NUESTRO FOCO ES LA SEGURIDAD



GRÚAS CONO SUR

NUESTRO FOCO ES EL CLIENTE

LIEBHERR

PRINCIPALES CLIENTES



MINERIA E INFRAESTRUCTURA

DESMONTAJE EN MINERA SIERRA GORDA



Desmontaje de una **Grúa Torre** Liebherr modelo 301C, montada autoestable a 57m de altura bajo gancho, con pluma de 65 metros de longitud, emplazada en el medio de la Planta de Molibdeno de SGSCM en Antofagasta, II Región.

MONTAJE EN MINERA BHP



Montaje de una **Grúa Torre** Liebherr modelo 110 EC-B 6

Obra rociadores Nave EW minera Spence – BHP.

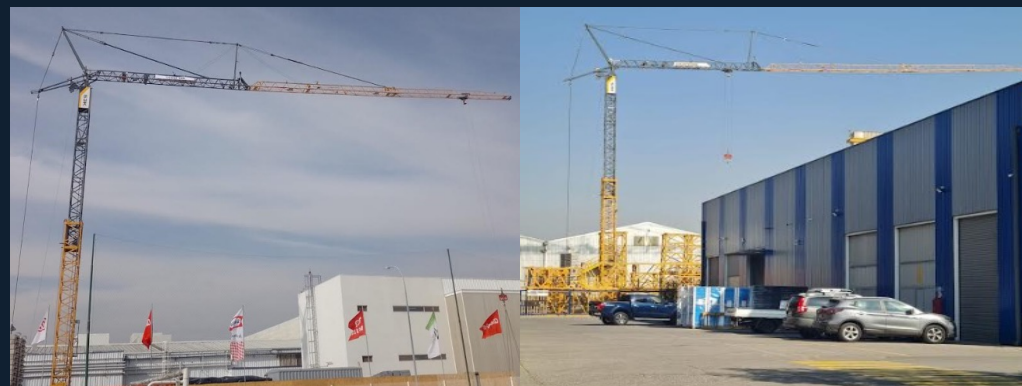
MINERIA E INFRAESTRUCTURA

DESMONTAJE EN MINERA ANGLOAMERICAN



Desmontaje de una **Grúa Torre** Liebherr modelo 550HC 20 LITRONIC, sector Las Tortolas. Además de la construcción de tres fundaciones para este modelo LIEBHERR, según plan de acción de las sucesivas nuevas posiciones de grúa torre, para la expansión del tranque de relave.

MONTAJE PLANTA CAROZZI



Montaje de **Grúa automontable 53K**, planta de producción NOS.

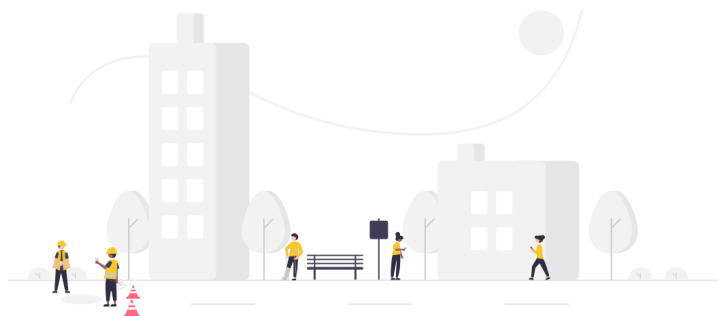
MINERIA E INFRAESTRUCTURA

AMPLIACION AEROPUERTO DE SANTIAGO - AMB



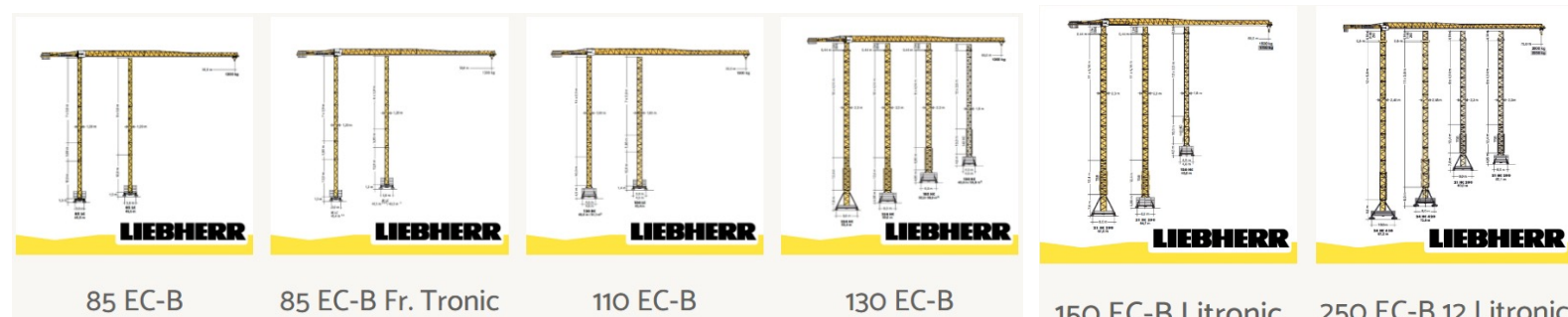
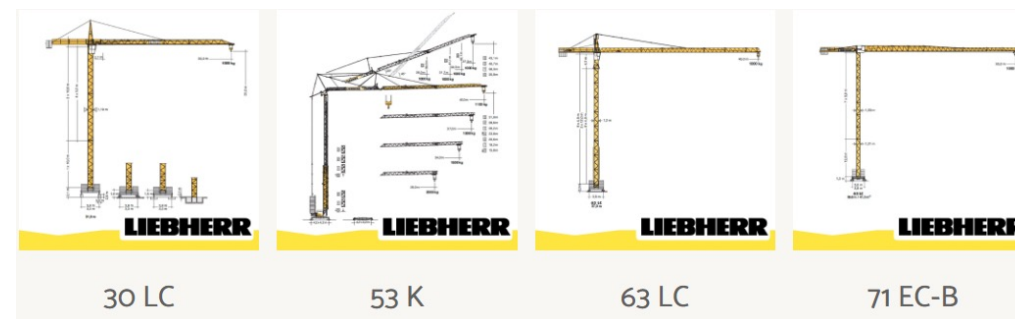
- **23 grúas torre** en total participaron en la ampliación del «Santiago Nueva Puduhuel International» en Chile; Flat-Top y tres High-Top que se ocuparon para un manejo de cargas óptimo.
- El **aeropuerto de Santiago de Chile** gana la reputación de ser uno de los ejes de comunicaciones más importantes de Sudamérica. Los operarios están ampliando el terreno en 265.000 m² y añadiendo al aeropuerto una nueva terminal. El aeropuerto aumentará su capacidad total a 30 millones de pasajeros al año, más del doble de la actual. Pasará de tener 18 puentes de pasajeros a 67 en total. Además, doblará también su cantidad de aparcamientos.
Consorcio Vinci-Astaldi.

EQUIPOS FLOTA



- 38 GRÚAS TORRE ENTRE PROPIAS Y EN ADMINISTRACION

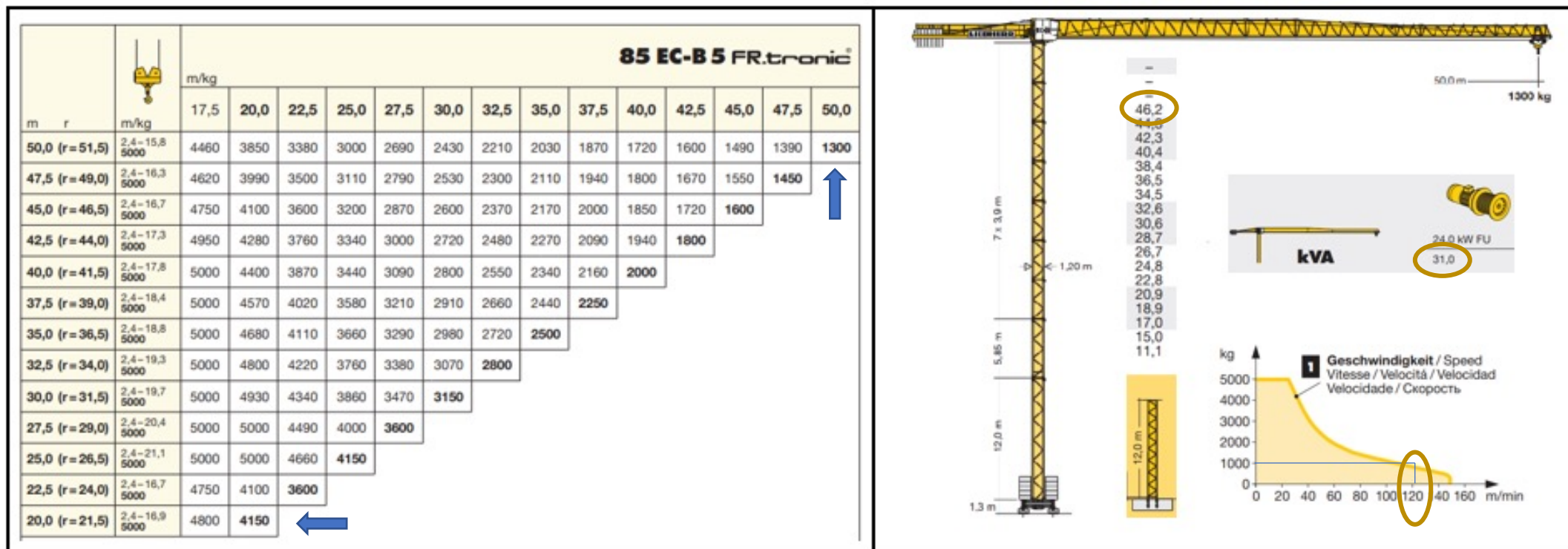
Grúas	Cantidad	Ton
30 LC	1	2,5
63 LC	2	2,5
71 EC-B	1	2,5
85 EC-B	27	5
110 EC-B	2	6
150 EC-B	2	8
200 ECH	1	10
250 EC-B	5	12



- 20 EQUIPOS COMPLEMENTARIOS

ASCENSORES DE FACHADA	Cantidad
GJJ	09
GENERADORES ELCOS ITALIA	Cantidad
165 KVA	11

Modelo 85EC-B Fr Tronic

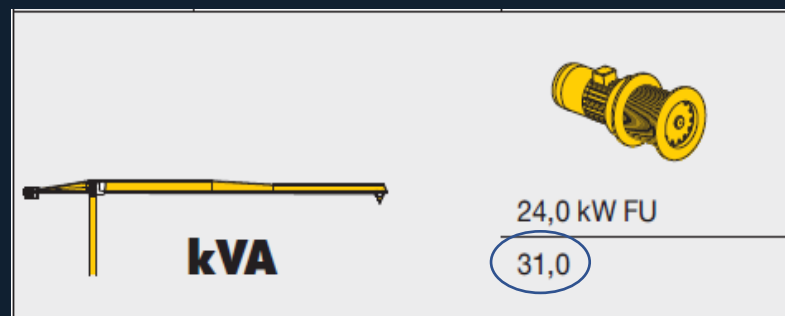
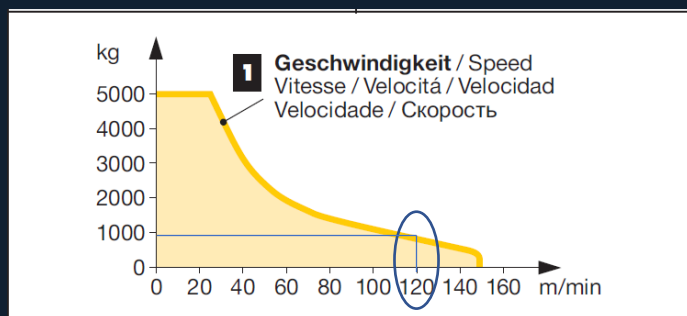


- Mejoras con respecto a equipos de misma capacidad en el mercado.
- Mejor tabla de carga y sin perdida de tiempo por instalación de doble ramal.
- Bajo consumo Eléctrico 31 KVA en red, ahorro importante a obra.
- Mejor altura de autonomía, 47 m apoyada y 46,2 empotrada (LE 303).
- Mayor rendimiento en términos de velocidades de elevación, hasta 140 m/min.

Comparativo Técnico **85 EC-B FR** vs otras marcas.

Marca	Modelo	Consumo KVA	Velocidades de elevación (m/min.)			Carga en punta (m)		Carga en máxima (m)
			1,3 ton	2,5 ton	5 ton	50 m (S/R)	50 m (D/R)	5 ton
Saez	50 TL	37	62	31	16	950	1100	13,6
Comanza	5010	36	64	32	16	900	1000	12,5
Potain	MC 85B	42	66	33	17	1300	1300	15
LIEBHERR	85 EC-B Fr tronic	31	90	70	25	N/A	1300	16

- **21%** Ahorro en energía, contra el promedio de otras marcas. En base a 200 hrs. mensuales por grúa, por el valor de Kw hra. trifásico (\$335), en un plazo promedio de 10 meses de ocupación de grúa en obra de AHORRO de \$ 4.544.000, solo por el concepto de contratar LIEBHERR y como hoy se ocupan dos grúas por obra app UF 263.
- **29%** mejor productividad en velocidad con 1,3 ton carga en punta.
- **54%** mejor productividad en velocidad con 2,5 ton.
- **49%** mejor productividad en velocidad con carga máxima de 5 ton.



GRÚAS TREPADORAS EN CHILE

- Clara solución para proyectos de gran altura.
- Fr tronic máxima eficiencia en elevación.
- Ahorro de arriendo de tramos intermedios.
- Ahorro de telescopajes.
- Economía en transporte.
- Sin riostras ni accesorios.



PROPUESTAS DE MEJORA CONTINUA (VALOR AGREGADO) EN PROCESO.

- ✓ Instalación de Cámaras de vigilancia en las cabinas de las Grúas.
- ✓ Tracking y monitoreo de la operación.
- ✓ Limitadores de giro tecnología **LIEBHERR**.
- ✓ Certificación y calificación de todos sus empleados (operadores y mantenedores y Montadores con Fabrica) expertos **LIEBHERR**.
- ✓ Erradicar paulatinamente los TELEFONOS CELULARES durante la jornada de operación.
- ✓ Capacitar al Departamento de prevención de riesgos en Grúas torre.
- ✓ Capacitación Bimensual a los capataces y jornales de las obras.
- ✓ Evaluación periódica de las empresas contratistas de Grúas u otros equipos de transporte vertical.

TRACKING Y MONITOREO DE LA OPERACIÓN.

- Zoom óptico de 20x Cámara tipo pistola de aumento variable de 1,3 millones de píxeles, que puede ver la situación de objetos colgantes dentro de los 200 metros.
- La cámara principal puede rastrear automáticamente el gancho (grúa torre con pluma), proporcionando al conductor una perspectiva asistida por video.



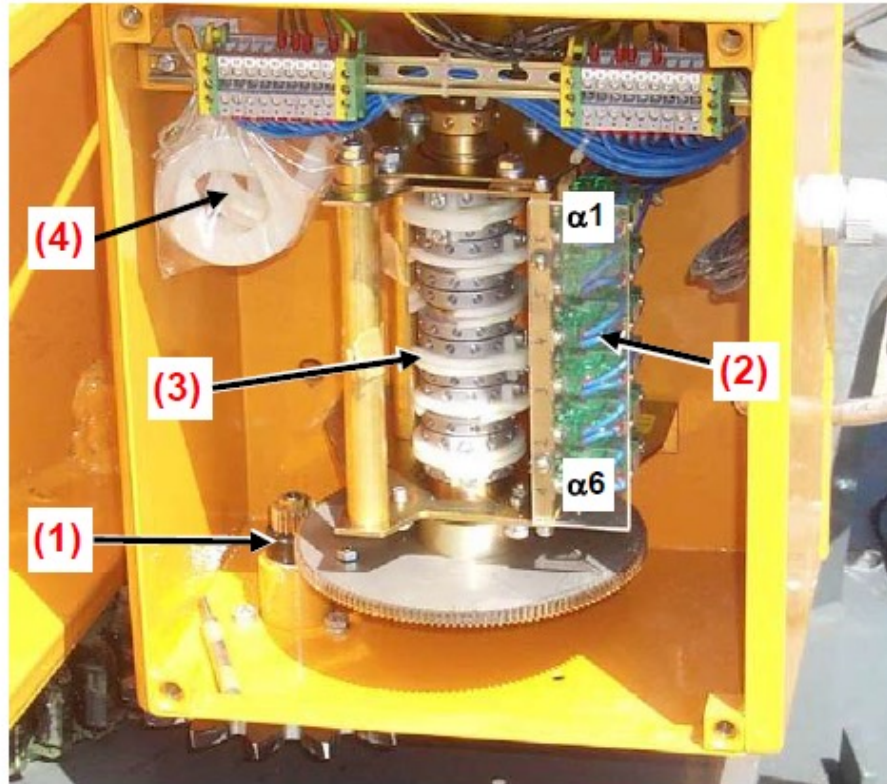
Litronic - The Smart Assistant



TECNOLOGÍAS DE INNOVACIÓN.

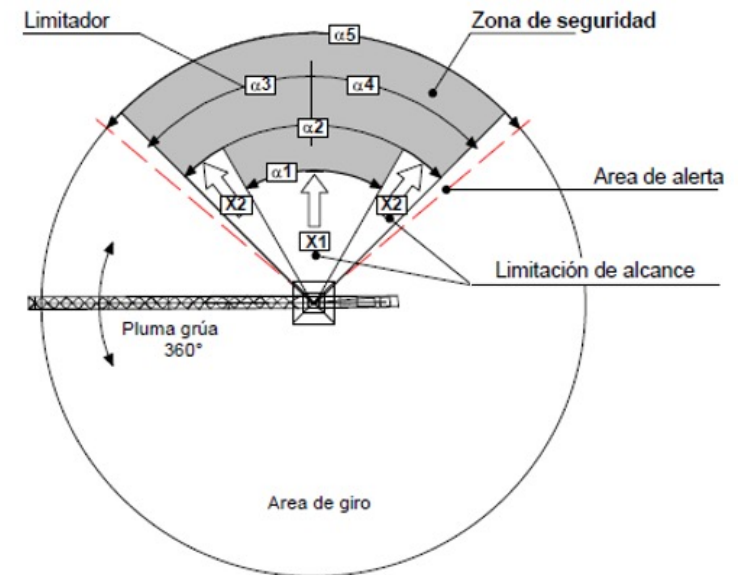
Limitador mecanismo de giro (Nº de Identificación.-Nr. 6060 682 01)

El limitador se instalará en la plataforma de giro y se accionará a través de una corona (1), que engrana en la pista de giro. Durante la rotación de la grúa, el limitador también realiza una rotación ($i=1:1$).



Microinterruptor:

- $\alpha 1$ = A-DS1Q-1
- $\alpha 2$ = A-DS1Q-2
- $\alpha 3$ = A-DS1Q-3
- $\alpha 4$ = A-DS1Q-4
- $\alpha 5$ = A-DS1Q-5
- $\alpha 6$ = Reserva



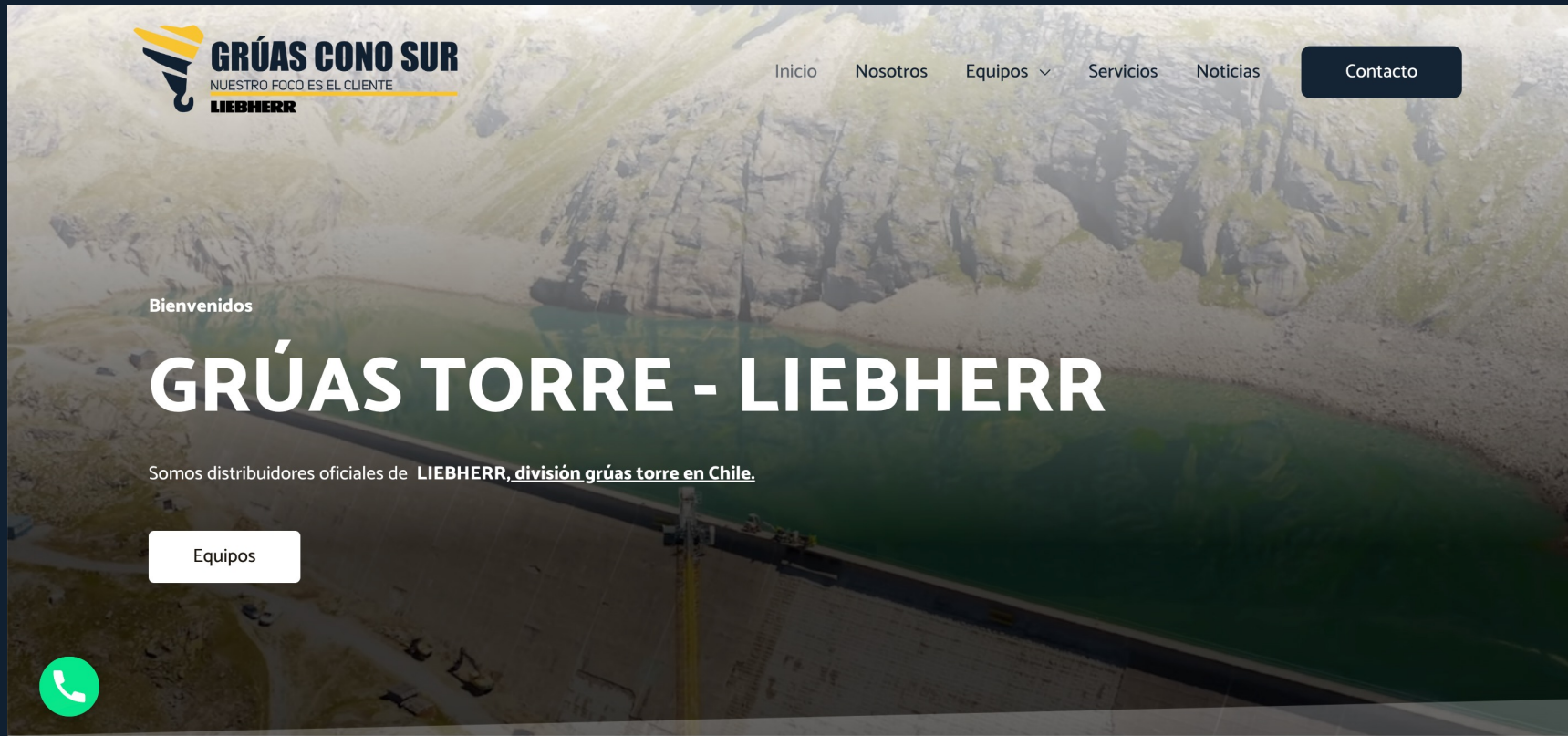
CAPACITACIONES PERIÓDICAS



**CAPACITACIÓN
LIEBHERR**



Nuestra Web



Aquí podrás encontrar las últimas de noticias de nuestra empresa más todos los servicios y equipos para tus proyectos

VISITAR



GRÚAS CONO SUR

NUESTRO FOCO ES EL CLIENTE

LIEBHERR

Los dejamos cordialmente invitados, a visitar nuestra pagina WEB y cotizar con nosotros.

Oficina y centro de operaciones:

- Avenida Las Parcelas 7950, Peñalolén, Santiago.
- comercial@gruasconosur.cl
- www.gruasconosur.cl



RODRIGO MIZRAHI BASTÍAS
Gerente Comercial

 **Llámanos**

